

Gegenstand dieses Dokuments sind wesentliche Informationen für den Anleger über diesen Fonds. Es handelt sich nicht um Werbematerial. Diese Informationen sind gesetzlich vorgeschrieben, um Ihnen die Wesensart dieses Fonds und die Risiken einer Anlage in ihn zu erläutern. Wir raten Ihnen zur Lektüre dieses Dokuments, so dass Sie eine fundierte Anlageentscheidung treffen können.

Asian Dividend Maximiser

ein Teilfonds von Schroder International Selection Fund SICAV

Klasse A Ausschüttung EUR Hedged (LU0955665376)

Dieser Fonds wird von Schroder Investment Management (Europe) S.A., einem Mitglied der Schroders Group, verwaltet.

Ziele und Anlagepolitik

Ziele

Ziel des Fonds sind Erträge von 7 % pro Jahr durch Anlagen in Aktien von Unternehmen im Asien-Pazifik-Raum (ohne Japan). Dies kann jedoch nicht garantiert werden und könnte sich je nach Marktbedingungen ändern

Anlagepolitik

Der Fonds wird aktiv verwaltet und investiert mindestens zwei Drittel seines Fondsvermögens (Barmittel ausgeschlossen) in Aktien aus dem Asien-Pazifik-Raum (ohne Japan), die auf Grundlage ihres Ertrags- und Kapitalwachstumspotenzials ausgewählt werden. Der Fonds generiert seine Erträge über zwei Quellen: Dividenden sowie Barmittel, die im Rahmen des Verkaufs eines Teils des potenziellen Kapitalwachstums auf die vom Fonds gehaltenen Aktien auf rollierender Basis erwirtschaftet werden.

Der Fonds kann direkt in China B-Aktien und China H-Aktien investieren. Zudem kann er bis zu 10 % seines Vermögens (auf Nettobasis) direkt oder indirekt (z. B. über Genussscheine) über Shanghai/Shenzhen-Hong Kong Stock Connect in China A-Aktien und in am Science Technology and Innovation (STAR) Board und an der ChiNext notierte Aktien investieren.

Der Fonds kann auch bis zu ein Drittel seines Vermögens direkt oder indirekt in andere Wertpapiere (einschließlich anderer Anlageklassen), Länder, Regionen, Branchen oder Währungen, Investmentfonds, Optionsscheine und Geldmarktanlagen investieren sowie Barmittel halten (vorbehaltlich der im Prospekt vorgesehenen Einschränkungen).

Der Fonds kann Derivate einsetzen, um Anlagegewinne zu erzielen, das Risiko zu reduzieren oder den Fonds effizienter zu verwalten. In Zeiträumen, in denen die Preise der zugrunde liegenden Aktien steigen, wird sich die Strategie in der Regel schwächer entwickeln als ein ähnliches Portfolio ohne Derivate. Bei fallenden Preisen der zugrunde liegenden Aktien wird sie sich jedoch besser entwickeln.

Referenzindex

Die Wertentwicklung des Fonds sollte im Hinblick auf das Ertragsziel von 7 % pro Jahr bewertet werden; außerdem soll der Fonds mit dem MSCI AC Pacific ex Japan (Net TR)-Index und dem MSCI AC Pacific ex Japan High Dividend

Yield (Net TR)-Index verglichen werden. Die Vergleichs-Referenzwerte werden nur zu Performance-Vergleichszwecken angegeben und haben keinen Einfluss darauf, wie der Anlageverwalter das Vermögen des Fonds investiert. Es wird erwartet, dass sich das Anlageuniversum des Fonds in erheblichem Umfang mit den Bestandteilen der Vergleichs-Referenzwerte überschneidet. Der Anlageverwalter investiert auf diskretionärer Basis. Es gibt keine Einschränkungen im Hinblick auf das Ausmaß, in dem das Portfolio und die Performance des Fonds von jenen der Vergleichs-Referenzwerte abweichen dürfen. Der Anlageverwalter investiert in Unternehmen oder Sektoren, die nicht in den Vergleichs-Referenzwerten enthalten sind. Das Ertragsziel wurde ausgewählt, da der Anlageverwalter Strategien verfolgt, die ein Ertragsniveau anvisieren, das im Anlageziel angegeben ist. Die Vergleichs-Referenzwerte wurden ausgewählt, weil der Anlageverwalter der Ansicht ist, dass sich diese Referenzwerte angesichts des Anlageziels und der Anlagepolitik des Fonds für den Vergleich zu Performancezwecken eignet. Im Referenzwert bzw. den Referenzwerten sind die ökologischen und sozialen Merkmale bzw. das Nachhaltigkeitsziel des betreffenden Fonds nicht berücksichtigt. Die Wertentwicklung dieser Anteilsklasse wird mit der Wertentwicklung der entsprechenden Anteilsklasse ohne Währungsabsicherung verglichen.

Weitere Informationen

Der Fonds hat auf der Grundlage der Ratingkriterien des Anlageverwalters einen höheren Gesamtwert für die Nachhaltigkeit als der MSCI AC Pacific ex Japan High Dividend Yield (Net TR) Index.

Direktanlagen des Fonds in bestimmten Tätigkeiten, Branchen oder Emittentengruppen erfolgen nur im Rahmen der auf der Website des Fonds – www.schroders.com/en/lu/private-investor/gfc – unter „Sustainability Information“ („Nachhaltigkeitsinformationen“) aufgeführten Grenzen.

Häufigkeit der Transaktionen

Sie können Ihre Anlage auf Antrag zurückgeben. Dieser Fonds wird täglich gehandelt.

Ausschüttungspolitik

Diese Anteilsklasse zahlt eine monatliche Ausschüttung zu einem festen Satz von 7% p. a. des Wertes je Anteil. Die Ausschüttungspolitik unterliegt einer regelmäßigen Überprüfung.

Risiko- und Ertragsprofil

Niedrige Risiken

Potenziell niedrigere Erträge

Hohe Risiken

Potenziell höhere Erträge



Der Risiko- und Ertragsindikator

Die Risikokategorie wurde auf der Grundlage historischer Daten zur Wertentwicklung berechnet und liefert möglicherweise keine verlässlichen Hinweise auf das künftige Risikoprofil des Fonds.

Es wird nicht garantiert, dass die Risikokategorie des Fonds unverändert bleibt. Sie kann sich im Laufe der Zeit ändern.

Ein Fonds in der niedrigsten Kategorie stellt keine risikolose Anlage dar.

Der Fonds ist dieser Kategorie zugeordnet, weil er bei dem Versuch, höhere Erträge zu erzielen, höhere Risiken eingehen kann. Sein Preis kann dementsprechend steigen oder fallen.

Risikofaktoren

Kapitalrisiko / Ausschüttungspolitik: Da der Fonds beabsichtigt, unabhängig von seiner Wertentwicklung Dividenden auszuschütten, kann eine Dividende einer Rückzahlung eines Teils Ihres investierten Betrags entsprechen.

Nachhaltigkeitsrisiken: Der Fonds weist ökologische und/oder soziale Merkmale auf. Das bedeutet, dass er möglicherweise ein begrenztes Engagement in manchen Unternehmen, Branchen oder Sektoren aufweist und bestimmte Anlagechancen nicht nutzt oder bestimmte Positionen veräußert, wenn diese nicht den vom Anlageverwalter ausgewählten Nachhaltigkeitskriterien entsprechen. Der Fonds kann in Unternehmen investieren, die nicht die Überzeugungen und Werte eines bestimmten Anlegers widerspiegeln.

Währungsrisiko: Der Fonds kann infolge von Veränderungen der Wechselkurse Wertverluste erleiden.

Währungsrisiko/abgesicherte Anteilsklasse: Die Absicherung der Anteilsklasse ist möglicherweise nicht umfassend wirksam und es kann weiterhin ein restliches Währungsrisiko bestehen. Die Kosten im Zusammenhang mit der Absicherung können die Wertentwicklung beeinflussen. Daher können

mögliche Gewinne begrenzter ausfallen als die von Anteilsklassen ohne Absicherung.

Maximiser-Fonds: Derivate werden zur Erwirtschaftung von Erträgen (die an die Anleger ausgeschüttet werden) und zur Minderung der Volatilität der Renditen eingesetzt, können jedoch auch die Wertentwicklung des Fonds mindern oder den Wert des Kapitals aufzehren.

Risiko der Schwellen- und Frontier-Märkte: Schwellenmärkte und insbesondere Frontier-Märkte sind im Allgemeinen größeren politischen, rechtlichen, gegenpartiebezogenen, operationellen und Liquiditätsrisiken ausgesetzt als Industrieländer.

Risiko im Zusammenhang mit Stock Connect: Der Fonds kann über Shanghai-Hong Kong Stock Connect und Shenzhen-Hong Kong Stock Connect in chinesischen „A“-Aktien anlegen, womit Clearing-, Abrechnungs-, Aufsichts-, operationelle und Ausfallrisiken verbunden sein können.

Liquiditätsrisiko: In schwierigen Marktlagen kann der Fonds ein Wertpapier möglicherweise nicht zu seinem vollen Wert oder gar nicht verkaufen. Dies könnte sich auf die Wertentwicklung auswirken und verursachen, dass der Fonds Rücknahmen von Anteilen verschiebt oder aussetzt.

Operationelles Risiko: Die operationellen Prozesse, einschließlich derer in Bezug auf die Verwahrung der Vermögenswerte, können fehlschlagen. Dies kann Verluste für den Fonds nach sich ziehen.

Risiko der Wertentwicklung: Die Anlageziele geben das beabsichtigte Ziel an. Es kann jedoch nicht garantiert werden, dass dieses Ziel erreicht wird. Je nach Marktbedingungen und makroökonomischem Umfeld kann es schwieriger werden, die Anlageziele zu erreichen.

IBOR: Die Umstellung der Finanzmärkte – weg von der Verwendung von Interbanksätzen (Interbank Offered Rates; „IBOR“) und hin zu alternativen Referenzzinssätzen – kann die Bewertung bestimmter Beteiligungen beeinflussen und die Liquidität gewisser Instrumente stören. Das kann die Anlageperformance des Fonds beeinflussen.

Derivaterisiko: Derivate können zur effizienten Verwaltung des Portfolios eingesetzt werden. Der Fonds kann auch in wesentlichem Umfang in Derivate investieren sowie Leerverkäufe und Hebelungstechniken einsetzen, um eine Rendite zu erzielen. Ein Derivat entwickelt sich möglicherweise nicht wie

erwartet, was zu Verlusten führen kann, die höher sind als die Kosten des

Derivats. Dies kann Verluste für den Fonds zur Folge haben.

Kosten

Einmalige Kosten vor / nach der Anlage:

Ausgabeaufschläge 5.00%

Rücknahmeabschläge Keine

Dabei handelt es sich um den Höchstbetrag, der von Ihrer Anlage vor der Anlage oder vor der Auszahlung der Erlöse aus Ihrer Anlage abgezogen wird.

Kosten, die vom Fonds im Laufe des Jahres abgezogen werden:

Laufende Kosten 1.88%

Kosten, die der Fonds unter bestimmten Umständen zu tragen hat:

An die Wertentwicklung des Fonds gebundene Gebühren

Keine

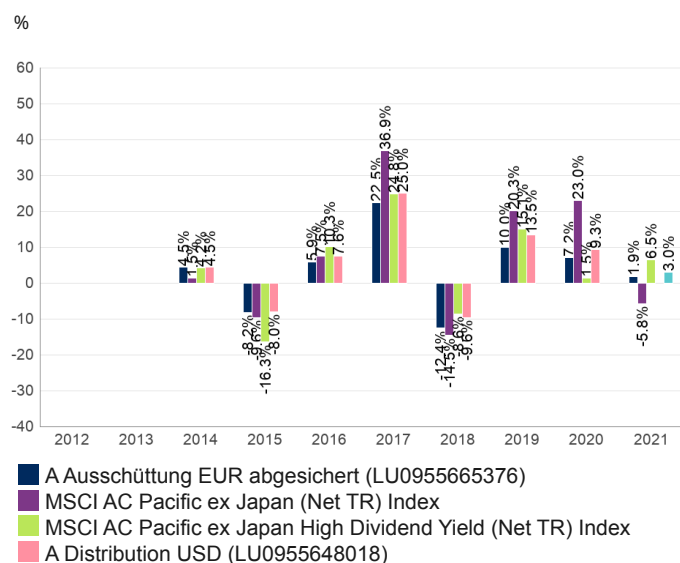
Die von Ihnen getragenen Kosten werden auf die Funktionsweise des Fonds verwendet, einschließlich der Vermarktung und des Vertriebs der Fondsanteile. Diese Kosten beschränken das potenzielle Wachstum Ihrer Anlage.

Bei den angegebenen Ausgabeauf- und Rücknahmeabschlägen handelt es sich um Höchstbeträge, und in einigen Fällen zahlen Sie möglicherweise einen geringeren Betrag. Informationen zu den aktuellen Ausgabeauf- und Rücknahmeabschlägen erhalten Sie von Ihrem Finanzberater.

Die an dieser Stelle ausgewiesenen laufenden Kosten beruhen für das im Dezember 2021 abgelaufene Geschäftsjahr auf den Kosten des Vorjahres. Dieser Wert kann von Jahr zu Jahr schwanken.

Nähere Informationen zu den Kosten sind in Abschnitt 3 des Fondsprospekts aufgeführt.

Wertentwicklung in der Vergangenheit



Die frühere Wertentwicklung ist kein Hinweis auf den künftigen Wertverlauf und lässt sich möglicherweise nicht wiederholen. Der Wert von Anlagen kann sowohl fallen als auch steigen, und Sie erhalten unter Umständen nicht den vollen Anlagebetrag zurück.

Das Diagramm zeigt die in Euro gemessene Wertentwicklung nach Begleichung der laufenden Kosten und der Portfoliotransaktionskosten. Ausgabeaufschläge werden bei der Berechnung der früheren Wertentwicklung nicht berücksichtigt. Die Wertentwicklung der Benchmark wird in der Basiswährung des Fonds dargestellt.

Der Fonds wurde am 18.09.2013 aufgelegt.
Die Anteilsklasse wurde am 18.09.2013 aufgelegt.

Praktische Informationen

Verwahrstelle J.P. Morgan SE.

Weitere Informationen: Weitere Informationen über diesen Fonds, einschließlich des Prospekts, des letzten Jahresberichts, späterer Halbjahresberichte sowie der aktuellsten Anteilspreise, sind von der Verwaltungsgesellschaft des Fonds in 5, rue Höhenhof, L-1736 Senningerberg, Luxemburg, sowie unter www.schroders.lu/kiids erhältlich. Die Informationen sind kostenlos auf Englisch, Flämisch, Französisch, Deutsch, Italienisch und Spanisch verfügbar.

Steuergesetzgebung: Der Fonds ist in Luxemburg steuerpflichtig, was Ihre persönliche Steuerlage beeinflussen kann.

Haftung: Schroder Investment Management (Europe) S.A. kann lediglich auf der Grundlage einer in diesem Dokument enthaltenen Erklärung haftbar gemacht werden, die irreführend, unrichtig oder nicht mit den einschlägigen Teilen des Fondsprospekts vereinbar ist.

Umbrella-Fonds: Dieser Fonds ist ein Teilfonds eines Umbrella-Fonds, de-

ssen Name zu Beginn dieses Dokuments angegeben ist. Der Prospekt sowie die regelmäßigen Berichte werden für den gesamten Umbrella-Fonds erstellt. Um Anleger zu schützen, sind die Vermögenswerte und Verbindlichkeiten der einzelnen Teilfonds gesetzlich von denen der übrigen Teilfonds getrennt.

Wechsel: Vorbehaltlich bestimmter Bedingungen können Sie einen Wechsel Ihrer Anlage in eine andere Anteilsklasse innerhalb dieses Fonds oder eines anderen Schroder-Fonds beantragen. Nähere Informationen hierzu sind im Prospekt aufgeführt.

Vergütungspolitik: Eine Zusammenfassung der Vergütungspolitik von Schroders sowie die hiermit verbundenen Angaben sind unter www.schroders.com/remuneration-disclosures zu finden. Auf Anfrage senden wir Ihnen gerne ein kostenloses Exemplar in Papierform zu. Die Politik umfasst eine Beschreibung der Berechnung von Vergütung und Leistungen sowie der Identitäten von Personen, die für die Vergabe von Vergütung und Leistungen verantwortlich sind.

Glossar: Eine Erläuterung einiger der in diesem Dokument verwendeten Begriffe finden Sie unter www.schroders.lu/kiid/glossary.