

Wesentliche Anlegerinformationen

Gegenstand dieses Dokuments sind wesentliche Informationen für den Anleger über diesen Fonds. Es handelt sich nicht um Werbematerial. Diese Informationen sind gesetzlich vorgeschrieben, um Ihnen die Wesensart dieses Fonds und die Risiken einer Anlage in ihn zu erläutern. Wir raten Ihnen zur Lektüre dieses Dokuments, sodass Sie eine fundierte Anlageentscheidung treffen können.

Amundi Aktien Rohstoffe

Verwaltet von der Amundi Deutschland GmbH („Gesellschaft“). Die Gesellschaft gehört zur Amundi Gruppe.
Klasse C EUR thesaurierend DE000A0RL2V3

Wichtige Begriffe

Anleihe/Renten Ein Wertpapier, das dem Gläubiger das Recht auf Rückzahlung sowie auf Zahlung vereinbarter Zinsen einräumt.

Derivate Finanzinstrumente, deren Wert sich auf sogenannte Basisinstrumente bezieht, wie z.B. auf Aktien, Indizes, Zinssätze etc.

OGAW „Organismus für gemeinsame Anlagen in Wertpapieren“ (Fonds) der die Anforderungen der EU-Richtlinie 2009/65/EG (OGAW-Richtlinie) erfüllt.

Transaktionskosten Kosten für den Kauf und Verkauf von Vermögensgegenständen.

Ziele und Anlagepolitik

Der Fonds ist ein Investmentvermögen gemäß der OGAW-Richtlinie. Ziel des Fondsmanagements ist es, unter Berücksichtigung der eingegangenen Risiken und der Entwicklung der Kapital- und Rohstoffmärkte, eine angemessene Wertentwicklung zu erzielen. In die Anlagemärkte wird über zulässige Vermögensgegenstände gemäß den Anlagebedingungen angelegt. Es wird ein aktives Management der Anlagen betrieben.

Der Fonds ist gemäß Artikel 6 der Offenlegungsverordnung eingestuft.

Um sein Ziel zu erreichen, werden mindestens 51% des Wertes des Fonds in Aktien von Unternehmen angelegt, deren Hauptgeschäftsfeld die Erzeugung, die Gewinnung, der Handel oder die Weiterverarbeitung von Rohstoffen, Energieträgern oder landwirtschaftlichen Erzeugnissen ist, die in den Indizes MSCI USA Metals & Mining¹, MSCI USA Energy¹ und MSCI USA Food Products¹ enthalten sind oder im Zuge von Indexänderungen in diese aufgenommen werden.

Der Fonds integriert Nachhaltigkeitskriterien in seinen Anlageprozess, wie im Abschnitt „Amundi – Verantwortungsvolle Investitionspolitik“ des Verkaufsprospekts ausführlicher dargestellt.

Der Fonds kann auch in Anlageklassen, Währungen, Regionen und Vermögenswerte außerhalb der vorgenannten Indizes anlegen und Derivategeschäfte zur Absicherung, zu spekulativen Zwecken und zur effizienten Portfoliosteuerung einsetzen. Daneben kann der Fonds gemäß den „Allgemeinen und Besonderen Anlagebedingungen“ anlegen.

Der Fonds bildet weder einen Wertpapierindex ab, noch orientiert sich die Gesellschaft für den Fonds an einem festgelegten Vergleichsmaßstab. Das Fondsmanagement entscheidet nach eigenem Ermessen aktiv über die Auswahl der Vermögensgegenstände unter Berücksichtigung von Analy-

sen und Bewertungen von Finanzinstrumenten sowie volkswirtschaftlichen und politischen Entwicklungen. Es zielt darauf ab, eine positive Wertentwicklung zu erzielen.

Der Fonds legt überwiegend in Vermögensgegenstände an, deren Wert in den Indizes MSCI USA Metals & Mining, MSCI USA Energy und MSCI USA Food Products enthalten sind. Die Indizes werden von MSCI Limited administriert. MSCI Limited ist bei der europäischen Wertpapieraufsichtsbehörde ESMA in ein öffentliches Register von Administratoren von Referenzwerten und von Referenzwerten eingetragen.

Die Gesellschaft hat robuste schriftliche Pläne aufgestellt, in denen sie Maßnahmen dargelegt hat, die sie ergreifen würde, wenn die Indizes sich wesentlich ändern oder nicht mehr bereitgestellt werden.

Die Erträge des Fonds verbleiben im Fonds und erhöhen den Wert der Anteile. Die Gebühren für den Kauf und Verkauf von Wertpapieren trägt der Fonds. Sie entstehen zusätzlich zu den unten unter „Kosten“ aufgeführten Prozentsätzen und können die Erträge des Fonds mindern.

Die Anleger können von der Gesellschaft grundsätzlich börsentäglich die Rücknahme der Anteile verlangen. Die Gesellschaft kann jedoch die Rücknahme aussetzen, wenn außergewöhnliche Umstände dies unter Berücksichtigung der Anlegerinteressen erforderlich erscheinen lassen.

¹ Der Fonds, auf den hierin Bezug genommen wird, wird weder vom jeweiligen Indexanbieter gesponsert, gebilligt oder gefördert, noch übernimmt der jeweilige Indexanbieter eine Haftung in Bezug auf diesen Fonds oder den Index, auf den dieser Fonds referenziert. Der Index ist das ausschließliche Eigentum des jeweiligen Indexanbieters und darf ohne Zustimmung von diesem weder reproduziert noch extrahiert und für andere Zwecke verwendet werden. Der Index wird ohne jegliche Gewährleistung durch den jeweiligen Indexanbieter zur Verfügung gestellt.

Risiko- und Ertragsprofil



Was bedeutet das?

Der Indikator gibt die Schwankung des Preises für Fondsanteile in Kategorien von 1 bis 7 auf Basis der bisherigen Entwicklung an. Eine Vorhersage künftiger Entwicklung ist damit nicht möglich.

Die Einstufung des Fonds kann sich künftig ändern und stellt keine Garantie dar. Auch ein Fonds, der in Stufe 1 eingestuft wird, stellt keine völlig risikolose Anlage dar.

Warum diese Risiko- und Ertragsstufe?

Der Fonds ist in Stufe 7 eingestuft, weil sein Anteilpreis stark schwankte und deshalb sowohl Verlustrisiken als auch Ertragschancen relativ hoch sein können.

Gibt es weitere besondere Risiken?

Kontrahentenrisiko Der Fonds kann Verluste erleiden, wenn Dritte, mit denen der Fonds Derivategeschäfte abgeschlossen hat, ihren Verpflichtungen nicht nachkommen.

Kreditrisiko Der Fonds kann Verluste erleiden, wenn Aussteller von Anleihen insolvent werden.

Liquiditätsrisiko Der Fonds kann in Wertpapiere anlegen, die sich, abhängig von den Marktbedingungen, als illiquide erweisen können. Hierdurch können der Zeitpunkt und der Preis, zu denen der Fonds Finanzinstrumente verkaufen kann, um Anträgen von Anteilinhabern, die ihre Anteile verkaufen möchten, zu entsprechen, beeinträchtigt werden.

Operationelle Risiken und Verwaltrisiken Der Fonds kann Verluste erleiden durch menschliche Fehler oder Versäumnisse, Prozessfehler, Systemstörungen, äußere Ereignisse oder Betrug. Dies kann die Gesellschaft, die Verwahrstelle oder externe Dritte betreffen. Vermögenswerte können von einer Unterverwahrstelle verwahrt werden.

Risiken aus Derivateinsatz Der Fonds kann Derivategeschäfte einsetzen. Auch kleine Veränderungen des Kurses der zugrunde liegenden Vermögensgegenstände können Gewinne oder Verluste des Fonds vergrößern.

Kosten

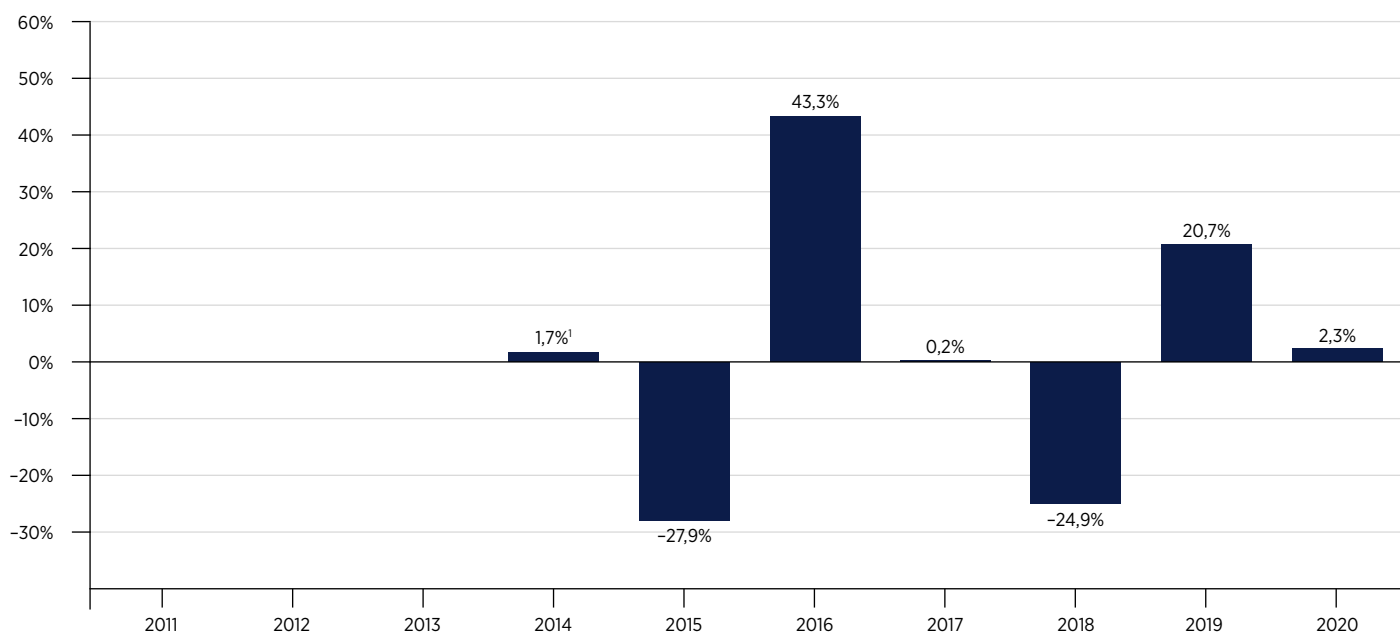
Einmalige Kosten vor und nach der Anlage	
Ausgabeaufschlag	bis zu 7,00%; derzeit 1,00%
Rücknahmeaufschlag	keiner
Dabei handelt es sich um den Höchstbetrag, der von Ihrer Anlage vor der Anlage/vor der Auszahlung Ihrer Rendite abgezogen wird.	
Kosten, die vom Fonds im Lauf des Jahres abgezogen werden	
Laufende Kosten	1,38%

Aus den Gebühren und sonstigen Kosten wird die laufende Verwaltung und Verwahrung des Fondsvermögens sowie der Vertrieb der Fondsanteile finanziert. Anfallende Kosten verringern die Ertragschancen des Anlegers.

Der hier angegebene Ausgabeaufschlag/Rücknahmeaufschlag ist ein Höchstbetrag. Im Einzelfall kann er geringer ausfallen. Den tatsächlich für Sie geltenden Betrag können Sie im Abschnitt „Fondsdaten“ des Verkaufsprospekts entnehmen oder beim Vertrieber der Fondsanteile erfragen. Die hier angegebenen laufenden Kosten fielen im letzten Geschäftsjahr des Fonds an, das im Januar 2021 endete. Die Kosten können von Jahr zu Jahr schwanken. Sie enthalten keine Transaktionskosten.

Weitere Informationen über Kosten finden Sie im aktuellen Verkaufsprospekt. Der Jahresbericht für jedes Geschäftsjahr enthält Einzelheiten zu den genauen berechneten Kosten.

Bisherige Wertentwicklung



¹ Die Wertentwicklung bezieht sich nicht auf das vollständige Kalenderjahr, sondern beginnt mit dem Auflagedatum des Fonds.

Die bisherige Wertentwicklung wurde in Euro berechnet. Bei der Berechnung wurden sämtliche Kosten und Gebühren mit Ausnahme des Ausgabeaufschlages/des Rücknahmeaufschlages abgezogen. Die bisherige Wertentwicklung ist keine Garantie für die künftige Entwicklung. Der Fonds, bzw. die Anteilklasse, wurde am 22. Januar 2014 aufgelegt.

Näheres finden Sie auf unserer Internetseite www.amundi.de

Praktische Informationen

Verwahrstelle des Fonds CACEIS Bank S.A., Germany Branch

Weitere Informationen Den Verkaufsprospekt, die Berichte des Fonds, die aktuellen Anteilepreise sowie dieses Dokument des Fonds erhalten Sie jederzeit kostenlos in deutscher Sprache bei der Amundi Deutschland GmbH, Arnulfstraße 124-126, D-80636 München, oder im Internet unter www.amundi.de

Vergütungspolitik Informationen zur aktuellen Vergütungspolitik der Gesellschaft sind im Internet unter www.amundi.de veröffentlicht. Hierzu zählen eine Beschreibung der Berechnungsmethoden für Vergütungen und Zuwendungen an bestimmte Mitarbeitergruppen sowie die Angabe der für die Zuteilung zuständigen Personen, einschließlich der Angehörigen des Vergütungsausschusses. Auf Verlangen werden Ihnen die Informationen von der Gesellschaft kostenlos in Papierform zur Verfügung gestellt.

Besteuerung Der Fonds unterliegt dem deutschen Investmentsteuergesetz. Dies kann Auswirkungen darauf haben, wie Sie bezüglich Ihrer Einkünfte aus dem Fonds besteuert werden.

Anteilklassen Dieses Dokument bezieht sich auf die Anteilklasse C des Fonds. Informationen über weitere Anteilklassen des Fonds, die in Deutschland vertrieben werden, finden Sie auf unserer Internetseite www.amundi.de

Verantwortlichkeit Die Amundi Deutschland GmbH, kann lediglich auf der Grundlage einer in diesem Dokument enthaltenen Erklärung haftbar gemacht werden, die irreführend, unrichtig oder nicht mit den einschlägigen Teilen des Verkaufsprospekts vereinbar ist.

Zulassung Dieser Fonds ist in Deutschland zugelassen und wird durch die Bundesanstalt für Finanzdienstleistungsaufsicht (BaFin) reguliert.