

**LB≡BW Asset Management**

Genius Strategie

Jahresbericht zum 30.06.2023



# Inhalt

<b>Jahresbericht zum 30.06.2023</b>	<b>7</b>
Tätigkeitsbericht	8
Vermögensübersicht zum 30.06.2023	12
Vermögensaufstellung zum 30.06.2023	13
Während des Berichtszeitraumes abgeschlossene Geschäfte, soweit sie nicht mehr in der Vermögensaufstellung erscheinen	33
Ertrags- und Aufwandsrechnung (inkl. Ertragsausgleich) für den Zeitraum vom 01.07.2022 bis 30.06.2023	36
Entwicklung des Sondervermögens	37
Verwendung der Erträge des Sondervermögens	38
Anhang gem. § 7 Nr. 9 KARBV	39
ANHANG IV	43
Vermerk des unabhängigen Abschlussprüfers	51



**Liebe Anlegerin, lieber Anleger,**

wir danken Ihnen für das Vertrauen, das Sie uns entgegenbringen.

Seit unserer Gründung legen wir Fonds für private und institutionelle Anleger auf. Dadurch bieten wir Ihnen die Möglichkeit, an den Entwicklungen der Märkte teilzunehmen. Detailinformationen erhalten Sie von Ihrem Berater.

In diesem Jahresbericht können Sie sich ein Bild von unserer Anlagepolitik und der Situation Ihres Fonds verschaffen. Zudem erhalten Sie Informationen über die Entwicklung der Kapitalmärkte in Bezug auf Ihre Anlagen. Sollten Sie weitergehende Auskünfte zu Ihrem Fonds benötigen, sprechen Sie bitte Ihren Berater an.

Tagesaktuelle Informationen zu Fondspreisen finden Sie im Internet unter [www.LBBW-AM.de](http://www.LBBW-AM.de) und in der überregionalen Tagespresse.

Mit freundlichen Grüßen

LBBW Asset Management  
Investmentgesellschaft mbH  
Geschäftsführung



Uwe Adaml  
(Vorsitzender)

Dr. Dirk Franz  
(Stellv. Vorsitzender)



Ulrike Modersohn



# Genius Strategie

## Jahresbericht zum 30.06.2023

# Tätigkeitsbericht

## I. Anlageziele und Politik

Der Fonds bildet im Wesentlichen als Basisinvestition nachhaltige Indizes wichtiger Aktienmärkte nach. Aktive Zusatzkomponenten werden über die regelmäßige Wertsicherungsstrategie und die Regionenallokation beigesteuert. Ziel der Anlagepolitik des Fonds ist es, bei Beachtung des Risikogesichtspunktes einen möglichst hohen Vermögenszuwachs zu erwirtschaften.

Der Fonds bewirbt ökologische und/oder soziale Merkmale im Rahmen der Anlagestrategie im Sinne des Artikel 8 der Verordnung (EU) 2019/2088 („Offenlegungs-Verordnung“). Wertpapiere, Geldmarktinstrumente und Investmentanteile, in die der Fonds investiert, werden unter Berücksichtigung von Nachhaltigkeitsgesichtspunkten ausgewählt. Details zu den ökologischen und/oder sozialen Merkmalen sind dem Verkaufsprospekt zu entnehmen.

Der Genius Strategie investiert in internationale Aktienmärkte, wobei das Währungsrisiko weitgehend ausgeschlossen wird. Monatliche Verluste, die größer als 20 Prozent sind, sollen durch Absicherungsstrategien vermieden werden.

Details zu den ökologischen und/ oder sozialen Merkmalen gemäß der Verordnung (EU) 2019/2088 finden Sie im Anhang dieses Jahresberichts.

## II. Wertentwicklung während des Berichtszeitraums

Das Sondervermögen erzielte im Berichtszeitraum eine Performance in Höhe von 22,66 % gemäß BVI-Methode. Nach der BVI-Methode wird die Wertentwicklung der Anlage als prozentuale Veränderung zwischen dem angelegten Vermögen zu Beginn des Berichtszeitraums und seinem Wert am Ende des Berichtszeitraums definiert; etwaige Ausschüttungen werden rechnerisch neutralisiert.

Die folgende Grafik zeigt die Performanceentwicklung des Sondervermögens im Berichtszeitraum:



## III. Darstellung der Tätigkeiten im Berichtszeitraum

### a) Übersicht über die Anlagegeschäfte

Darstellung des Transaktionsvolumens während des Berichtszeitraumes vom 01. Juli 2022 bis 30. Juni 2023

### Transaktionsvolumen im Berichtszeitraum

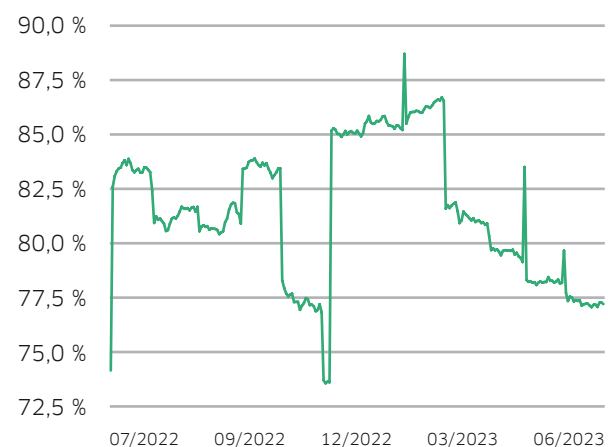
Bezeichnung	Kauf	Verkauf	Währung
Aktien	188.060.117,74	-88.368.717,13	EUR
Andere Wertpapiere	226.408,17	-3.456,35	EUR
Derivate*) (gesamt)	2.485.949.383,71	-2.926.496.288,40	EUR
- davon Devisentermingeschäfte (ohne Devisenkassageschäfte)	1.884.484.948,62	-1.913.423.305,40	EUR
- davon Optionen und Optionscheine	39.925.154,06	-532.910.267,13	EUR
- davon Terminkontrakte	561.539.281,03	-480.162.715,87	EUR

\*) Bei Derivaten erfolgt die Angabe des Transaktionsvolumens anhand des anzurechnenden Wertes und beinhaltet sowohl Opening- als auch Closinggeschäfte. Verfallene Derivate sind in den ausgewiesenen Werten nicht enthalten.

### b) Allokation Aktien

Die Entwicklung der Aktienquote (inklusive Aktienzielfonds) und der Nettoaktienquote (i. e. Aktienquote inklusive Derivatepositionen) im Geschäftsjahr sind den nachfolgenden Grafiken zu entnehmen:

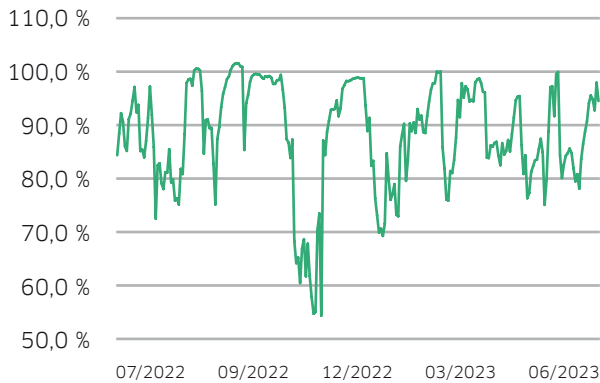
### Aktienquote





# Tätigkeitsbericht

## Nettoaktienquote



### c) Strukturveränderungen

Die Strukturveränderungen im Fonds zwischen Beginn und Ende des Berichtszeitraums werden nachfolgend dargestellt:

Analyse der Branchenallokation im Aktienbereich:

Branche	Anteil am Aktienvermögen 30.06.2023	Anteil am Aktienvermögen 01.07.2022
Technologie	22,04 %	17,74 %
Konsumgüter private Haushalte	10,97 %	8,54 %
Industrieprodukte und Services	10,40 %	9,36 %
Kreditinstitute	9,74 %	7,12 %
Gesundheit	8,79 %	12,87 %
Versicherungen	6,15 %	6,17 %
Fahrzeugbau	5,20 %	3,91 %
Einzelhandel	5,00 %	5,22 %
Chemie	4,14 %	7,72 %
Nahrungs- und Genussmittel	3,65 %	3,88 %
Telekommunikation	2,72 %	3,43 %
Finanzdienstleistungen	2,71 %	3,46 %
Baugewerbe	2,51 %	1,78 %
Versorger	2,06 %	3,04 %
Tourismus	1,49 %	1,37 %
Immobilien	1,14 %	1,95 %
Medien	0,57 %	0,80 %
Erdgas und Erdöl	0,51 %	1,39 %
Ressourcen und Bodenschätze	0,19 %	0,24 %
<b>Gesamt</b>	<b>100,00 %</b>	<b>100,00 %</b>

### d) Strategische Managemententscheidungen im Berichtszeitraum

Der Fonds beabsichtigt die Anlageziele durch Investition in Aktien von namhaften europäischen und US-amerikanischen Unternehmen sowie von Futures auf den S&P500, EuroStoxx50 und DAX Index zu erzielen. Dabei wird das USD-Währungsrisiko systematisch durch Devisentermingeschäfte abgesichert. Durch Einsatz von Optionen wird beabsichtigt, den monatlichen Verlust auf maximal 20 % zu begrenzen.

Zum Stichtag waren außer den deutschen Optionen alle Optionen ESG-Optionen. Während des Berichtszeitraums wurden Aktien- und Futureinvestments in Europa und USA getätigt, so dass die Gewichtung näherungsweise 70 % Europa (Euroland) und 30 % USA entsprach. Zum Berichtstichtag ist der Fonds mit ca. 99.7 % in Aktien und ca. 0.3 % im Geldmarkt (Kasse) investiert. Kassenhaltung dient in der Regel zur Erfüllung der benötigten Margin-Forderungen für Future-Geschäfte.

## IV. Hauptanlagerisiken und wirtschaftliche Unsicherheiten im Berichtszeitraum

### Adressenausfallrisiko

Das Adressenausfallrisiko beschreibt das Risiko, dass ein Emittent seine Zahlungsverpflichtungen nicht oder nicht fristgerecht erfüllt.

Das Adressenausfallrisiko wird bei der LBBW AM mittels einer Kennzahl, die in Anlehnung an den KSA[1]-Wert der CRD[2] definiert ist, gemessen. Dabei werden Produktarten mit Fremdkapitalcharakter an Hand ihres externen Ratings angerechnet. Beispielsweise wird eine Anleihe mittlerer Bonität (Rating von BBB+ bis BBB-) mit 8 % ihres Marktwerts angerechnet.

Die so berechnete Kennzahl führt - bezogen auf das gesamte Fondsvermögen - zu nachfolgend dargestellter Risikoeinstufung:

Kennzahl	≤ 5 %	≤ 10 %	≤ 15 %	> 15 %
Risikostufe	geringes Adressenausfallrisiko	mittleres Adressenausfallrisiko	hohes Adressenausfallrisiko	sehr hohes Adressenausfallrisiko
Sondervermögen 0,34 %				

[1] Kreditrisiko-Standardansatz

[2] Capital Requirements Directive

### Liquiditätsrisiko

Liquiditätsrisiko ist das Risiko, dass eine Position im Portfolio des Investmentvermögens nicht innerhalb hinreichend kurzer Zeit und ggf. nur mit Kursabschlägen veräußert oder geschlossen werden kann und dass dies die Fähigkeit des Investmentvermögens beeinträchtigt, den Anforderungen zur Erfüllung des Rückgabeverlangens nach dem KAGB oder sonstiger Zahlungsverpflichtungen nachzukommen.

Das Liquiditätsrisiko wird mittels der Liquiditätsquote gemessen. Dabei werden diejenigen Vermögenswerte des Fonds, welche innerhalb eines Tages zu akzeptablen Liquidierungskosten veräußert werden können ins Verhältnis zum Fondsvolumen gesetzt.

## Tätigkeitsbericht

Die so berechnete Kennzahl führt – bezogen auf das gesamte Fondsvermögen – zu nachfolgend dargestellter Risikoeinstufung:

Kennzahl	≥ 80 %	≥ 60 %	≥ 40 %	< 40 %
Risikostufe	geringes Liquiditätsrisiko	mittleres Liquiditätsrisiko	hohes Liquiditätsrisiko	sehr hohes Liquiditätsrisiko
Sondervermögen	88,26 %			

### Zinsänderungsrisiko

Das Zinsänderungsrisiko beinhaltet das Risiko, durch Marktzensänderungen einen Vermögensverlust zu erleiden.

Das Zinsänderungsrisiko wird bei der LBBW AM als Value-at-Risk-Kennzahl gemessen. Dabei werden eine Haltedauer von 10 Tagen und ein Konfidenzniveau von 99 % angenommen. Das Zinsänderungsrisiko beinhaltet sowohl allgemeine Marktbewegungen, als auch titelspezifische Wertänderungen.

Der so berechnete Value-at-Risk führt – bezogen auf das gesamte Fondsvermögen – zu nachfolgend dargestellter Risikoeinstufung:

VaR-Zinsänderung	≤ 0,5 %	≤ 1 %	≤ 3 %	> 3 %
Risikostufe	geringes Zinsrisiko	mittleres Zinsrisiko	hohes Zinsrisiko	sehr hohes Zinsrisiko
Sondervermögen	0,02 %			

### Aktienkursrisiko bzw. Risiko aus Zielfonds

Das Aktienkursrisiko umfasst das Verlustrisiko auf Grund der Schwankungen von Aktienkursen sowie sämtliche Risiken aus Zielfonds.

Das Aktienkursrisiko wird bei der LBBW AM als Value-at-Risk-Kennzahl gemessen. Dabei werden eine Haltedauer von 10 Tagen und ein Konfidenzniveau von 99 % angenommen. Das Aktienkursrisiko beinhaltet sowohl allgemeine Marktbewegungen, als auch titelspezifische Wertänderungen.

Der so berechnete Value-at-Risk führt – bezogen auf das gesamte Fondsvermögen – zu nachfolgend dargestellter Risikoeinstufung:

VaR-Aktienkurs	≤ 0,5 %	≤ 3 %	≤ 6 %	> 6 %
Risikostufe	geringes Aktienkursrisiko	mittleres Aktienkursrisiko	hohes Aktienkursrisiko	sehr hohes Aktienkursrisiko
Sondervermögen	8,04 %			

### Währungsrisiko

Die Vermögenswerte können in einer anderen Währung als der Fondswährung angelegt sein (Fremdwährungspositionen). Aufgrund von Wechselkursschwankungen können Risiken bezüglich dieser Vermögenswerte bestehen, die sich im Rahmen der täglichen Bewertung negativ auf den Wert des Fondsvermögens auswirken können.

Das Währungsrisiko wird bei der LBBW AM als Value-at-Risk-Kennzahl gemessen. Dabei werden eine Haltedauer von 10 Tagen und ein Konfidenzniveau von 99 % angenommen.

Der so berechnete Value-at-Risk führt – bezogen auf das gesamte Fondsvermögen – zu nachfolgend dargestellter Risikoeinstufung:

VaR-Währung	≤ 0,1 %	≤ 1 %	≤ 3 %	> 3 %
Risikostufe	geringes Währungsrisiko	mittleres Währungsrisiko	hohes Währungsrisiko	sehr hohes Währungsrisiko
Sondervermögen	0,05 %			

### Operationelles Risiko

Operationelle Risiken werden als Gefahr von Verlusten definiert, die in Folge von Unangemessenheit oder Versagen von internen Kontrollen und Systemen, Menschen oder aufgrund externer Ereignisse eintreten. Rechts- und Reputationsrisiken werden mit eingeschlossen.

Das Sondervermögen war im Berichtszeitraum grundsätzlich operationellen Risiken in den Prozessen der Gesellschaft ausgesetzt, hat jedoch kein erhöhtes operationelles Risiko aufgewiesen.

## V. Wesentliche Quellen des Veräußerungsergebnisses

Das Ergebnis aus Veräußerungsgeschäften setzt sich im Wesentlichen wie folgt zusammen:

### Realisierte Gewinne

Veräußerungsgew. aus Devisentermingeschäften	36.246.877
Veräußerungsgew. aus Effektengeschäften	22.600.318
Veräußerungsgew. aus Finanzterminkontrakten	19.605.076
Veräußerungsgew. aus Optionsgeschäften	10.278.043
Veräußerungsgew. aus Währungskonten	1.833.457

## Tätigkeitsbericht

### Realisierte Verluste

Veräußerungsverl. aus Devisentermingeschäften	46.056.422
Veräußerungsverl. aus Effktengeschäften	11.580.444
Veräußerungsverl. aus Finanzterminkontrakten	443.526
Veräußerungsverl. aus Optionsgeschäften	11.517.894

Es wurden im Berichtszeitraum keine Wertpapierdarlehensgeschäfte mit Aktien im Sondervermögen getätigt. Interessenskonflikte im Zusammenhang mit der Ausübung von Aktionärsrechten lagen nicht vor.

### VI. Zusätzliche Angaben gemäß § 101 Abs. 2 Nr. 5 KAGB (ARUG II)

1. Die Angaben über die wesentlichen mittel- bis langfristigen Risiken sind in Punkt IV dargestellt.
2. Die Angaben über die Zusammensetzung des Portfolios können Punkt III c) entnommen werden. Die Portfolioumsätze und die Portfolioumsatzkosten sind in der Umsatzliste des Jahresberichts dargestellt.
3. Bei der Investition in Aktien sehen es die allgemeinen Pflichten für die Verwaltung von Sondervermögen vor, dass auch die mittel- bis langfristige Entwicklung dieser Aktiengesellschaften berücksichtigt wird. Im Rahmen unseres Research-Ansatzes verfolgen wir einen strukturierten Analyseprozess von Unternehmen, in den wichtige Angelegenheiten der Portfoliogesellschaften, wie z. B. Strategie, finanzielle und nicht finanzielle Leistungen und Risiko, Kapitalstruktur und soziale und ökologische Auswirkungen sowie die Corporate Governance einfließen. Unser Research-Ansatz umfasst neben eigenen Analysen die Nutzung einer Vielzahl externer Research-Anbieter sowie enge Kontakte zu den Unternehmen. Dies ermöglicht uns eine gute Beobachtung bzw. Analyse der Geschäftsentwicklung und wichtiger Angelegenheiten der Portfoliogesellschaften.
4. Bei der Umsetzung der Abstimmungspolitik können die Stimmrechte auf der Hauptversammlung direkt und persönlich ausgeübt oder hierfür die Stimmrechte an Vertreter von Anlegern, Stimmrechtsvertretern, Aktionärsvereinigungen oder Vertreter von Banken übertragen werden. Weitere Informationen hierzu erhalten Sie auf unserer Internetseite unter:  
<https://www.lbbw-am.de/ueber-uns/corporate-governance/mitwirkungs-und-abstimmungspolitik>
5. Informationen über den Umgang mit Interessenkonflikten erhalten Sie auf unserer Internetseite unter:  
<https://www.lbbw-am.de/ueber-uns/corporate-governance/interessenkonflikte>

## Vermögensübersicht zum 30.06.2023

Anlageschwerpunkte	Kurswert in EUR	% des Fondsvermögens
<b>I. Vermögensgegenstände</b>	<b>724.406.076,88</b>	<b>100,10</b>
<b>1. Aktien</b>	<b>558.941.104,09</b>	<b>77,24</b>
USA	154.004.852,13	21,28
Bundesrep. Deutschland	152.173.159,31	21,03
Frankreich	129.117.488,86	17,84
Niederlande	59.251.066,95	8,19
Spanien	25.992.743,93	3,59
Irland	12.983.597,90	1,79
Italien	10.144.216,67	1,40
Finnland	7.039.299,93	0,97
Belgien	5.748.931,77	0,79
Schweiz	699.262,64	0,10
Canada	400.448,95	0,06
Jersey	375.746,41	0,05
Curaçao	346.991,60	0,05
Bermuda	272.003,65	0,04
Luxemburg	160.540,26	0,02
Liberia	113.248,71	0,02
Israel	59.077,29	0,01
Großbritannien	58.427,13	0,01
<b>2. Derivate</b>	<b>7.870.030,82</b>	<b>1,09</b>
<b>3. Bankguthaben</b>	<b>150.196.992,52</b>	<b>20,76</b>
<b>4. Sonstige Vermögensgegenstände</b>	<b>7.397.949,45</b>	<b>1,02</b>
<b>II. Verbindlichkeiten</b>	<b>-754.388,54</b>	<b>-0,10</b>
<b>III. Fondsvermögen</b>	<b>723.651.688,34</b>	<b>100,00</b>

# Vermögensaufstellung zum 30.06.2023

Gattungsbezeichnung	WKN	Markt	Stück bzw. Anteile bzw. Whg. in 1.000	Bestand 30.06.2023	Käufe / Zugänge im Berichtszeitraum	Verkäufe / Abgänge	Kurs	Kurswert in EUR	% des Fondsvermögens	
<b>Bestandspositionen</b>							<b>EUR</b>	<b>558.941.104,09</b>	<b>77,24</b>	
<b>Börsengehandelte Wertpapiere</b>							<b>EUR</b>	<b>558.941.104,09</b>	<b>77,24</b>	
<b>Aktien</b>										
adidas AG Namens-Aktien o.N.	A1EWWW		STK	29.874	10.037	2.592	EUR	177,780	5.310.999,72	0,73
Adyen N.V. Aandelen op naam EO -,01	A2JNF4		STK	3.556	1.398	14	EUR	1.585,800	5.639.104,80	0,78
Ahold Delhaize N.V., Konkinkl. Aandelen aan toonder EO -,01	A2ANT0		STK	123.585	48.706	4.347	EUR	31,260	3.863.267,10	0,53
Air Liquide-SA Ét.Expl.P.G.Cl. Actions Port. EO 5,50	850133		STK	65.100	25.651	315	EUR	164,200	10.689.420,00	1,48
Allianz SE vink.Namens-Aktien o.N.	840400		STK	68.508	25.232	5.561	EUR	213,200	14.605.905,60	2,02
Anheuser-Busch InBev S.A./N.V. Actions au Port. o.N.	A2ASUV		STK	110.919	43.180		EUR	51,830	5.748.931,77	0,79
Aroundtown SA Bearer Shares EO -,01	A2DW8Z		STK	46.352	6.969	9.354	EUR	1,057	48.994,06	0,01
ASML Holding N.V. Aandelen op naam EO -,09	A1J4U4		STK	50.136	19.657	434	EUR	663,000	33.240.168,00	4,59
Aurubis AG Inhaber-Aktien o.N.	676650		STK	1.676	306	198	EUR	78,540	131.633,04	0,02
AXA S.A. Actions Port. EO 2,29	855705		STK	247.532	98.647	7.804	EUR	27,025	6.689.552,30	0,92
Banco Bilbao Vizcaya Argent. Acciones Nom. EO 0,49	875773		STK	749.938	294.356	49.591	EUR	7,032	5.273.564,02	0,73
Banco Santander S.A. Acciones Nom. EO 0,50	858872		STK	2.088.643	822.526	47.646	EUR	3,385	7.070.056,56	0,98
BASF SE Namens-Aktien o.N.	BASF11		STK	164.523	54.841	8.809	EUR	44,470	7.316.337,81	1,01
Bayer AG Namens-Aktien o.N.	BAY001		STK	56.855	46.387	115.207	EUR	50,670	2.880.842,85	0,40
Bayerische Motoren Werke AG Stammaktien EO 1	519000		STK	58.049	20.006	3.581	EUR	112,520	6.531.673,48	0,90
Beiersdorf AG Inhaber-Aktien o.N.	520000		STK	5.467	1.024	518	EUR	121,250	662.873,75	0,09
BNP Paribas S.A. Actions Port. EO 2	887771		STK	141.504	55.726	745	EUR	57,720	8.167.610,88	1,13
Brenntag SE Namens-Aktien o.N.	A1DAH1		STK	8.582	1.567	759	EUR	71,400	612.754,80	0,08
Carl Zeiss Meditec AG Inhaber-Aktien o.N.	531370		STK	2.047	388	182	EUR	99,040	202.734,88	0,03
Commerzbank AG Inhaber-Aktien o.N.	CBK100		STK	59.990	12.000	6.929	EUR	10,150	608.898,50	0,08
Continental AG Inhaber-Aktien o.N.	543900		STK	6.144	1.240	690	EUR	69,100	424.550,40	0,06
Covestro AG Inhaber-Aktien o.N.	606214		STK	10.539	1.886	1.984	EUR	47,580	501.445,62	0,07
CRH PLC Registered Shares EO -,32	864684		STK	93.540	34.665		EUR	50,500	4.723.770,00	0,65
Daimler Truck Holding AG Namens-Aktien o.N.	DTROCK		STK	26.153	26.153		EUR	33,000	863.049,00	0,12
Danone S.A. Actions Port. EO -,25	851194		STK	79.546	31.263	1.030	EUR	56,140	4.465.712,44	0,62
Deutsche Bank AG Namens-Aktien o.N.	514000		STK	116.917	24.319	14.415	EUR	9,618	1.124.507,71	0,16
Deutsche Börse AG Namens-Aktien o.N.	581005		STK	34.054	11.322	1.168	EUR	169,100	5.758.531,40	0,80
Deutsche Lufthansa AG vink.Namens-Aktien o.N.	823212		STK	56.439	15.280	7.471	EUR	9,379	529.341,38	0,07
Deutsche Post AG Namens-Aktien o.N.	555200		STK	177.060	59.902	8.650	EUR	44,730	7.919.893,80	1,09
Deutsche Telekom AG Namens-Aktien o.N.	555750		STK	616.561	211.822	41.280	EUR	19,976	12.316.422,54	1,70
Dr. Ing. h.c. F. Porsche AG Inhaber-Vorzugsaktien o.St.o.N	PAG911		STK	6.326	6.326		EUR	113,750	719.582,50	0,10

## Vermögensaufstellung zum 30.06.2023

Gattungsbezeichnung	WKN	Markt	Stück bzw. Anteile bzw. Whg. in 1.000	Bestand 30.06.2023	Käufe / Zugänge im Berichtszeitraum	Verkäufe / Abgänge	Kurs	Kurswert in EUR	% des Fondsvermögens
EssilorLuxottica S.A. Actions Port. EO 0,18	863195		STK	37.818	14.980		EUR 172,600	6.527.386,80	0,90
Evonik Industries AG Namens-Aktien o.N.	EVNK01		STK	12.148	2.839	973	EUR 17,430	211.739,64	0,03
Flutter Entertainment PLC Registered Shares EO -,09	A14RX5		STK	21.903	8.610		EUR 184,250	4.035.627,75	0,56
Fresenius Medical Care KGaA Inhaber-Aktien o.N.	578580		STK	11.344	2.320	1.264	EUR 43,770	496.526,88	0,07
Fresenius SE & Co. KGaA Inhaber-Aktien o.N.	578560		STK	23.820	4.999	2.157	EUR 25,370	604.313,40	0,08
GEA Group AG Inhaber-Aktien o.N.	660200		STK	8.272	1.434	888	EUR 38,310	316.900,32	0,04
Hannover Rück SE Namens-Aktien o.N.	840221		STK	3.442	716	383	EUR 194,350	668.952,70	0,09
Heidelberg Materials AG Inhaber-Aktien o.N.	604700		STK	7.950	1.519	1.014	EUR 75,200	597.840,00	0,08
Henkel AG & Co. KGaA Inhaber-Vorzugsaktien o.St.o.N	604843		STK	9.289	1.576	1.576	EUR 73,260	680.512,14	0,09
Hermes International S.C.A. Actions au Porteur o.N.	886670		STK	4.386	1.713		EUR 1.990,000	8.728.140,00	1,21
Iberdrola S.A. Acciones Port. EO -,75	A0M46B		STK	732.037	306.521	22.219	EUR 11,950	8.747.842,15	1,21
Industria de Diseño Textil SA Acciones Port. EO 0,03	A11873		STK	138.220	54.018		EUR 35,460	4.901.281,20	0,68
Infineon Technologies AG Namens-Aktien o.N.	623100		STK	234.750	76.702	7.310	EUR 37,785	8.870.028,75	1,23
ING Groep N.V. Aandelen op naam EO -,01	A2ANV3		STK	463.453	179.444	11.771	EUR 12,338	5.718.083,11	0,79
Intesa Sanpaolo S.p.A. Azioni nom. o.N.	850605		STK	2.094.223	861.744	149.521	EUR 2,400	5.026.135,20	0,69
Kering S.A. Actions Port. EO 4	851223		STK	8.949	3.418		EUR 505,600	4.524.614,40	0,63
KION GROUP AG Inhaber-Aktien o.N.	KGX888		STK	3.913	656	459	EUR 36,860	144.233,18	0,02
Knorr-Bremse AG Inhaber-Aktien o.N.	KBX100		STK	3.756	755	330	EUR 69,980	262.844,88	0,04
LANXESS AG Inhaber-Aktien o.N.	547040		STK	4.678	966	407	EUR 27,600	129.112,80	0,02
LEG Immobilien SE Namens-Aktien o.N.	LEG111		STK	4.117	810	422	EUR 52,640	216.718,88	0,03
LVMH Moët Henn. L. Vuitton SE Actions Port. (C.R.) EO 0,3	853292		STK	32.280	12.604	351	EUR 863,000	27.857.640,00	3,85
Mercedes-Benz Group AG Namens-Aktien o.N.	710000		STK	144.944	49.953	12.257	EUR 73,670	10.678.024,48	1,48
Merck KGaA Inhaber-Aktien o.N.	659990		STK	7.278	1.410	826	EUR 151,550	1.102.980,90	0,15
Münchener Rückvers.-Ges. AG vink.Namens-Aktien o.N.	843002		STK	25.309	8.494	1.288	EUR 343,600	8.696.172,40	1,20
Nokia Oyj Registered Shares EO 0,06	870737		STK	663.058	663.058		EUR 3,836	2.543.158,96	0,35
Nordea Bank Abp Registered Shares o.N.	A2N6F4		STK	451.148	454.677	3.529	EUR 9,966	4.496.140,97	0,62
Oréal S.A., L' Actions Port. EO 0,2	853888		STK	30.078	11.850	181	EUR 427,100	12.846.313,80	1,78
Pernod Ricard S.A. Actions Port. (C.R.) o.N.	853373		STK	24.862	9.690	373	EUR 202,400	5.032.068,80	0,70
Porsche Automobil Holding SE Inhaber-Vorzugsaktien o.St.o.N	PAH003		STK	8.506	1.554	979	EUR 55,160	469.190,96	0,06
Prosus N.V. Registered Shares EO -,05	A2PRDK		STK	89.340	39.230	15.905	EUR 67,110	5.995.607,40	0,83

## Vermögensaufstellung zum 30.06.2023

Gattungsbezeichnung	WKN	Markt	Stück bzw. Anteile bzw. Whg. in 1.000	Bestand 30.06.2023	Käufe / Zugänge im Berichtszeitraum	Verkäufe / Abgänge	Kurs	Kurswert in EUR	% des Fondsvermögens
PUMA SE Inhaber-Aktien o.N.	696960		STK	5.698	1.131	586	EUR 55,120	314.073,76	0,04
Sanofi S.A. Actions Port. EO 2	920657		STK	142.096	55.852	861	EUR 98,200	13.953.827,20	1,93
SAP SE Inhaber-Aktien o.N.	716460		STK	162.656	59.032	16.250	EUR 125,140	20.354.771,84	2,81
Sartorius AG Vorzugsaktien o.St. o.N.	716563		STK	1.371	254	157	EUR 317,100	434.744,10	0,06
Schneider Electric SE Actions Port. EO 4	860180		STK	71.024	27.748		EUR 166,460	11.822.655,04	1,63
Scout24 SE Namens-Aktien o.N.	A12DM8		STK	4.086	674	629	EUR 58,080	237.314,88	0,03
Siemens AG Namens-Aktien o.N.	723610		STK	118.785	47.617	13.431	EUR 152,540	18.119.463,90	2,50
Siemens Energy AG Namens-Aktien o.N.	ENER6Y		STK	25.724	4.834	2.870	EUR 16,180	416.214,32	0,06
Siemens Healthineers AG Namens-Aktien o.N.	SHL100		STK	15.445	2.821	1.777	EUR 51,860	800.977,70	0,11
Stellantis N.V. Aandelen op naam EO -,01	A2QL01		STK	290.693	119.267		EUR 16,090	4.677.250,37	0,65
Symrise AG Inhaber-Aktien o.N.	SYM999		STK	7.054	1.250	1.072	EUR 96,020	677.325,08	0,09
Talanx AG Namens-Aktien o.N.	TLX100		STK	3.115	3.115		EUR 52,550	163.693,25	0,02
thyssenkrupp AG Inhaber-Aktien o.N.	750000		STK	27.343	27.343		EUR 7,168	195.994,62	0,03
UniCredit S.p.A. Azioni nom. o.N.	A2DJV6		STK	240.681	240.681		EUR 21,265	5.118.081,47	0,71
VINCI S.A. Actions Port. EO 2,50	867475		STK	73.440	30.782	2.432	EUR 106,380	7.812.547,20	1,08
Volkswagen AG Vorzugsaktien o.St. o.N.	766403		STK	37.950	25.019	939	EUR 122,940	4.665.573,00	0,64
Vonovia SE Namens-Aktien o.N.	A1ML7J		STK	127.579	42.130	4.671	EUR 17,895	2.283.026,21	0,32
Zalando SE Inhaber-Aktien o.N.	ZAL111		STK	12.971	2.486	1.517	EUR 26,360	341.915,56	0,05
3M Co. Registered Shares DL -,01	851745		STK	3.004	94		USD 100,090	275.591,53	0,04
Abbott Laboratories Registered Shares o.N.	850103		STK	9.862	1.706	908	USD 109,020	985.476,85	0,14
AbbVie Inc. Registered Shares DL -,01	A1J84E		STK	9.754	1.856	1.164	USD 134,730	1.204.543,01	0,17
Accenture PLC Reg.Shares Class A DL-,0000225	A0YAQA		STK	3.724	693	344	USD 308,580	1.053.301,48	0,15
Activision Blizzard Inc. Registered Shares DL-,000001	A0Q4K4		STK	3.902	234	480	USD 84,270	301.394,63	0,04
Adobe Inc. Registered Shares o.N.	871981		STK	2.589	416	245	USD 488,910	1.160.208,97	0,16
Advanced Micro Devices Inc. Registered Shares DL -,01	863186		STK	9.119	3.811	840	USD 113,865	951.727,71	0,13
AFLAC Inc. Registered Shares DL -,10	853081		STK	3.120	111		USD 69,800	199.611,37	0,03
Agilent Technologies Inc. Registered Shares DL -,01	929138		STK	1.600			USD 120,250	176.351,97	0,02
Air Products & Chemicals Inc. Registered Shares DL 1	854912		STK	1.205	89		USD 299,530	330.828,28	0,05
Airbnb Inc. Registered Shares DL -,01	A2QG35		STK	2.165	318		USD 128,210	254.422,23	0,04
Akamai Technologies Inc. Registered Shares DL -,01	928906		STK	818			USD 89,880	67.389,40	0,01
Albemarle Corp. Registered Shares DL -,01	890167		STK	637	102		USD 223,090	130.255,11	0,02
Alexandria Real Est. Equ. Inc. Registered Shares DL -,01	907179		STK	827	37		USD 113,490	86.027,71	0,01
Align Technology Inc. Registered Shares DL -,0001	590375		STK	399	32		USD 353,660	129.340,37	0,02

## Vermögensaufstellung zum 30.06.2023

Gattungsbezeichnung	WKN	Markt	Stück bzw. Anteile bzw. Whg. in 1.000	Bestand 30.06.2023	Käufe / Zugänge im Berichtszeitraum	Verkäufe / Abgänge	Kurs	Kurswert in EUR	% des Fondsvermögens
Allstate Corp., The Registered Shares DL -,01	886429		STK	1.413			USD 109,040	141.222,29	0,02
Alnylam Pharmaceuticals Inc Registered Shares DL -,0001	A0CBCK		STK	669	97		USD 190,100	116.569,11	0,02
Alphabet Inc. Reg. Shs Cap.Stk Cl. C DL-,001	A14Y6H		STK	33.567	37.773	5.824	USD 120,890	3.719.445,12	0,51
AMCOR PLC Registered Shares DL -,01	A2PKFL		STK	7.960			USD 9,980	72.814,67	0,01
American Express Co. Registered Shares DL -,20	850226		STK	3.244	31		USD 174,200	517.969,57	0,07
American International Grp Inc Registered Shares New DL 2,50	A0X88Z		STK	4.038	220	604	USD 57,540	212.966,56	0,03
American Tower Corp. Registered Shares DL -,01	A1JRLA		STK	2.633	299		USD 193,940	468.051,35	0,06
American Water Works Co. Inc. Registered Shares DL -,01	A0NJ38		STK	988	73		USD 142,750	129.273,14	0,02
Ameriprise Financial Inc. Registered Shares DL -,01	A0F55S		STK	578	18		USD 332,160	175.974,78	0,02
AmerisourceBergen Corp. Registered Shares DL -,01	766149		STK	842	81		USD 192,430	148.511,51	0,02
AMETEK Inc. Registered Shares DL -,01	908668		STK	1.248	89		USD 161,880	185.175,29	0,03
Amgen Inc. Registered Shares DL -,0001	867900		STK	3.020	291	158	USD 221,995	614.504,95	0,08
Analog Devices Inc. Registered Shares DL -,166	862485		STK	2.800			USD 194,820	499.996,33	0,07
Ansys Inc. Registered Shares DL -,01	901492		STK	473	40		USD 330,180	143.148,62	0,02
AON PLC Registered Shares A DL -,01	A2P2JR		STK	1.044	43	172	USD 345,200	330.328,87	0,05
Apollo Global Management(New.) Registered Shares DL -,00001	A3DB5F		STK	2.224	231		USD 76,810	156.576,94	0,02
Apple Inc. Registered Shares o.N.	865985		STK	82.619	13.796	10.305	USD 193,805	14.676.420,99	2,03
Applied Materials Inc. Registered Shares o.N.	865177		STK	4.676	236	292	USD 144,535	619.473,57	0,09
Aptiv PLC Registered Shares DL -,01	A1JPLB		STK	1.473	183		USD 102,090	137.835,54	0,02
Arch Capital Group Ltd. Registered Shares DL -,01	590336		STK	2.064			USD 74,830	141.566,56	0,02
Archer Daniels Midland Co. Registered Shares o.N.	854161		STK	2.986	169		USD 75,560	206.803,08	0,03
Arista Networks Inc. Registered Shares DL -,0001	A11099		STK	1.408	220		USD 162,060	209.148,01	0,03
AT & T Inc. Registered Shares DL 1	A0HL9Z		STK	40.310	6.431	2.726	USD 15,950	589.316,68	0,08
Atmos Energy Corp. Registered Shares o.N.	868746		STK	760	760		USD 116,340	81.043,45	0,01
Autodesk Inc. Registered Shares o.N.	869964		STK	1.173	61		USD 204,660	220.042,33	0,03
Automatic Data Processing Inc. Registered Shares DL -,10	850347		STK	2.344	107		USD 219,820	472.280,55	0,07
AutoZone Inc. Registered Shares DL -,01	881531		STK	106			USD 2.493,360	242.251,29	0,03
Avalonbay Communities Inc. Registered Shares DL -,01	914867		STK	760	48		USD 189,270	131.847,11	0,02
Avantor Inc. Registered Shares DL -,01	A2PJN6		STK	3.664	659		USD 20,540	68.981,26	0,01



## Vermögensaufstellung zum 30.06.2023

Gattungsbezeichnung	WKN	Markt	Stück bzw. Anteile bzw. Whg. in 1.000	Bestand 30.06.2023	Käufe / Zugänge im Berichtszeitraum	Verkäufe / Abgänge	Kurs	Kurswert in EUR	% des Fondsvermögens
Avery Dennison Corp. Registered Shares DL 1	850354		STK	421			USD 171,800	66.294,96	0,01
Baker Hughes Co. Reg. Shares Class A DL -,0001	A2DUAY		STK	5.381	1.339		USD 31,600	155.856,65	0,02
Ball Corp. Registered Shares o.N.	860408		STK	1.647			USD 58,210	87.875,22	0,01
Bank of America Corp. Registered Shares DL 0,01	858388		STK	40.075	6.714	3.691	USD 28,690	1.053.851,28	0,15
Baxter International Inc. Registered Shares DL 1	853815		STK	2.740	168		USD 45,560	114.422,00	0,02
Becton, Dickinson & Co. Registered Shares DL 1	857675		STK	1.550	32		USD 264,010	375.082,95	0,05
Berkley, W.R. Corp. Registered Shares DL -,20	870493		STK	1.152	1.152		USD 59,560	62.890,12	0,01
Best Buy Co. Inc. Registered Shares DL -,10	873629		STK	1.165			USD 81,950	87.508,48	0,01
Bio-Techne Corp. Registered Shares DL -,01	A12ENG		STK	807	1.383	770	USD 81,630	60.380,76	0,01
Biogen Inc. Registered Shares DL-,0005	789617		STK	783	51		USD 284,780	204.383,81	0,03
Biomarin Pharmaceutical Inc. Registered Shares DL -,001	924801		STK	1.010	152		USD 86,665	80.230,66	0,01
Bk of New York MellonCorp.,The Registered Shares DL -,01	A0MVKA		STK	4.033	296		USD 44,520	164.573,02	0,02
Blackrock Inc. Reg. Shares Class A DL -,01	928193		STK	847	137	57	USD 691,140	536.567,90	0,07
Blackstone Inc. Registered Shares DL -,00001	A2PM4W		STK	3.828	435		USD 92,970	326.204,55	0,05
Block Inc. Registered Shs Class A	A143D6		STK	2.921	191		USD 66,570	178.231,87	0,02
Booking Holdings Inc. Registered Shares DL-,008	A2JEXP		STK	219	10		USD 2.700,588	542.097,81	0,07
Boston Scientific Corp. Registered Shares DL -,01	884113		STK	7.785	711		USD 54,090	385.967,60	0,05
Bristol-Myers Squibb Co. Registered Shares DL -,10	850501		STK	12.025	1.117	470	USD 63,950	704.856,78	0,10
Broadcom Inc. Registered Shares DL -,001	A2JG9Z		STK	2.305	459	270	USD 867,619	1.833.053,89	0,25
Broadridge Financial Solutions Registered Shares DL -,01	A0MMP1		STK	639	59		USD 165,630	97.009,69	0,01
Brown & Brown Inc. Registered Shares DL -,10	896895		STK	1.334	146		USD 68,840	84.172,83	0,01
Brown-Forman Corp. Reg. Shares Class B DL -,15	856693		STK	1.684	123		USD 66,780	103.077,47	0,01
Bunge Ltd. Registered Shares DL -,01	762269		STK	780	780		USD 94,350	67.454,63	0,01
Burlington Stores Inc. Registered Shares DL -,0001	A1W54Y		STK	360	360	332	USD 157,390	51.934,37	0,01
C.H. Robinson Worldwide Inc. Registered Shs (new) DL -,10	A0HGF5		STK	631	631		USD 94,360	54.574,85	0,01
Cadence Design Systems Inc. Registered Shares DL 0,01	873567		STK	1.491	80		USD 234,490	320.462,50	0,04
Camden Property Trust Reg. Shs of Benef. Int.DL-,01	985335		STK	579	75		USD 108,870	57.777,94	0,01
Capital One Financial Corp. Registered Shares DL -,01	893413		STK	2.097			USD 109,370	210.218,96	0,03
Cardinal Health Inc. Registered Shares o.N.	880206		STK	1.475			USD 94,570	127.855,87	0,02

## Vermögensaufstellung zum 30.06.2023

Gattungsbezeichnung	WKN	Markt	Stück bzw. Anteile bzw. Whg. in 1.000	Bestand 30.06.2023	Käufe / Zugänge im Berichtszeitraum	Verkäufe / Abgänge	Kurs	Kurswert in EUR	% des Fonds- vermögens
Carlisle Cos. Inc. Registered Shares DL 1	871884		STK	263	263		USD 256,530	61.839,95	0,01
Carmax Inc. Registered Shares DL -,50	662604		STK	826			USD 83,700	63.369,57	0,01
Carrier Global Corp. Registered Shares DL -,01	A2P1UY		STK	4.545	166		USD 49,710	207.087,03	0,03
Caterpillar Inc. Registered Shares DL 1	850598		STK	2.943	397	190	USD 246,050	663.726,08	0,09
CBRE Group Inc. Reg. Shares Class A DL -,01	A1JLYH		STK	1.700			USD 80,710	125.762,60	0,02
CDW Corp. Registered Shares DL -,01	A1WOKL		STK	719			USD 183,445	120.895,47	0,02
Centene Corp. Registered Shares DL -,001	766458		STK	3.078	150		USD 67,450	190.294,32	0,03
CF Industries Holdings Inc. Registered Shares DL -,01	A0ES9N		STK	1.057			USD 69,420	67.256,59	0,01
Charles River Labs Intl Inc. Registered Shares DL-,01	939391		STK	277	28		USD 210,250	53.381,53	0,01
Charles Schwab Corp. Registered Shares DL -,01	874171		STK	9.182	1.151	598	USD 56,680	477.026,36	0,07
Charter Communications Inc. Reg. Sh. Class A DL-,001	A2AJX9		STK	611			USD 367,500	205.813,47	0,03
Check Point Software Techs Ltd Registered Shares IS -,01	901638		STK	513			USD 125,640	59.077,29	0,01
Chevron Corp. Registered Shares DL-,75	852552		STK	9.801	1.718	1.798	USD 157,350	1.413.553,94	0,20
Chipotle Mexican Grill Inc. Registered Shares DL -,01	A0ESP5		STK	151	10		USD 2.139,000	296.048,58	0,04
Chubb Ltd. Registered Shares SF 24,15	A0Q636		STK	2.256	283	183	USD 192,560	398.180,90	0,06
Church & Dwight Co. Inc. Registered Shares DL 1	864371		STK	1.325	82		USD 100,230	121.727,54	0,02
Cigna Group, The Registered Shares DL 1	A2PA9L		STK	1.662	91	115	USD 280,600	427.458,48	0,06
Cincinnati Financial Corp. Registered Shares DL 2	878440		STK	865	97		USD 97,333	77.170,13	0,01
Cintas Corp. Registered Shares o.N.	880205		STK	479	33		USD 497,030	218.219,40	0,03
Cisco Systems Inc. Registered Shares DL-,001	878841		STK	23.235	3.771	2.155	USD 51,715	1.101.373,08	0,15
Citigroup Inc. Registered Shares DL -,01	A1H92V		STK	10.955	1.896	719	USD 46,040	462.298,99	0,06
Citizens Financial Group Inc. Registered Shares DL -,01	A12BD3		STK	2.677	520		USD 26,080	63.992,81	0,01
Clorox Co., The Registered Shares DL 1	856678		STK	671	39		USD 159,040	97.814,70	0,01
Cloudflare Inc. Registered Shs Cl.A DL -,001	A2PQMN		STK	1.547	252		USD 65,370	92.692,38	0,01
CME Group Inc. Registered Shares DL-,01	A0MW32		STK	1.964	152		USD 185,310	333.591,97	0,05
Coca-Cola Co., The Registered Shares DL -,25	850663		STK	22.160	4.137	2.037	USD 60,220	1.223.167,00	0,17
Cognizant Technology Sol.Corp. Reg. Shs Class A DL -,01	915272		STK	2.735			USD 65,290	163.673,83	0,02
Colgate-Palmolive Co. Registered Shares DL 1	850667		STK	4.539	204		USD 77,040	320.517,47	0,04

## Vermögensaufstellung zum 30.06.2023

Gattungsbezeichnung	WKN	Markt	Stück bzw. Anteile bzw. Whg. in 1.000	Bestand 30.06.2023	Käufe / Zugänge im Berichtszeitraum	Verkäufe / Abgänge	Kurs	Kurswert in EUR	% des Fondsvermögens
Comcast Corp. Reg. Shares Class A DL -,01	157484		STK	23.447	2.577	2.319	USD 41,550	892.963,20	0,12
ConAgra Brands Inc. Registered Shares DL 5	861259		STK	2.605	144		USD 33,720	80.513,84	0,01
Consolidated Edison Inc. Registered Shares DL -,01	911563		STK	1.929	241		USD 90,400	159.836,48	0,02
Constellation Brands Inc. Reg. Shs Cl.A DL -,01	871918		STK	1.044	197		USD 246,130	235.526,78	0,03
Constellation Energy Corp. Registered Shares o.N.	A3DCXB		STK	1.776	167		USD 91,510	148.965,87	0,02
Cooper Companies Inc. Registered Shares DL -,10	867409		STK	270			USD 383,430	94.891,02	0,01
Copart Inc. Registered Shares o.N.	893807		STK	2.418	2.418	1.078	USD 91,200	202.127,96	0,03
Corning Inc. Registered Shares DL -,50	850808		STK	4.165	304		USD 35,040	133.768,65	0,02
Corteva Inc. Registered Shares DL -,01	A2PKRR		STK	3.883	95		USD 57,300	203.937,58	0,03
CoStar Group Inc. Registered Shares DL -,01	922134		STK	2.210	230		USD 89,010	180.304,40	0,02
Costco Wholesale Corp. Registered Shares DL -,005	888351		STK	2.448	467	292	USD 538,669	1.208.672,51	0,17
Coupang Inc. Reg. Shares Cl.A DL -,0001	A2QQZ2		STK	6.132	1.862		USD 17,400	97.797,25	0,01
CrowdStrike Holdings Inc Registered Shs Cl.A DL -,0005	A2PK2R		STK	1.168	153		USD 146,890	157.257,12	0,02
Crown Castle Inc. Reg. Shares new DL -,01	A12GN3		STK	2.367	196		USD 113,940	247.200,71	0,03
Cummins Inc. Registered Shares DL 2,50	853121		STK	746			USD 245,160	167.634,61	0,02
CVS Health Corp. Registered Shares DL-,01	859034		STK	7.142	1.062	521	USD 69,130	452.544,88	0,06
D.R. Horton Inc. Registered Shares DL -,01	884312		STK	1.735			USD 121,690	193.521,68	0,03
Danaher Corp. Registered Shares DL -,01	866197		STK	3.868	781	354	USD 240,000	850.889,09	0,12
Darden Restaurants Inc. Registered Shares o.N.	895738		STK	657			USD 167,080	100.615,55	0,01
Datadog Inc. Reg. Shares Class A DL -,00001	A2PSFR		STK	1.491	419		USD 98,375	134.442,83	0,02
Deere & Co. Registered Shares DL 1	850866		STK	1.640	228	116	USD 405,190	609.084,88	0,08
Delta Air Lines Inc. Registered Shares DL -,0001	A0MQV8		STK	3.485	275		USD 47,540	151.857,84	0,02
DexCom Inc. Registered Shares DL -,001	A0D9T1		STK	2.099	231		USD 128,530	247.281,82	0,03
Digital Realty Trust Inc. Registered Shares DL -,01	A0DLFT		STK	1.563	207		USD 113,870	163.133,65	0,02
Discover Financial Services Registered Shares DL -,01	A0MUES		STK	1.549			USD 116,850	165.903,44	0,02
Dollar General Corp. (New) Registered Shares DL -,875	A0YEES		STK	1.226	65		USD 169,780	190.788,52	0,03
Dollar Tree Inc. Registered Shares DL -,01	A0NFQC		STK	1.196			USD 143,605	157.425,83	0,02
DoorDash Inc. Reg. Shares Cl.A DL -,00001	A2QHEA		STK	1.634	565		USD 76,420	114.454,89	0,02
Dover Corp. Registered Shares DL 1	853707		STK	763	33		USD 147,650	103.260,27	0,01

## Vermögensaufstellung zum 30.06.2023

Gattungsbezeichnung	WKN	Markt	Stück bzw. Anteile bzw. Whg. in 1.000	Bestand 30.06.2023	Käufe / Zugänge im Berichtszeitraum	Verkäufe / Abgänge	Kurs	Kurswert in EUR	% des Fondsvermögens
Dow Inc. Reg. Shares DL -,01	A2PFRC		STK	3.755			USD 53,260	183.310,08	0,03
DuPont de Nemours Inc. Registered Shares o.N.	A2PLC7		STK	2.722	88		USD 71,440	178.239,85	0,02
Eaton Corporation PLC Registered Shares DL -,01	A1J88N		STK	2.162	140		USD 201,100	398.513,47	0,06
eBay Inc. Registered Shares DL -,001	916529		STK	3.193			USD 44,669	130.731,55	0,02
Ecolab Inc. Registered Shares DL 1	854545		STK	1.549	87		USD 186,690	265.062,15	0,04
Edison International Registered Shares o.N.	887629		STK	2.076	243		USD 69,450	132.152,34	0,02
Edwards Lifesciences Corp. Registered Shares DL 1	936853		STK	3.360	188		USD 94,330	290.512,19	0,04
Electronic Arts Inc. Registered Shares DL -,01	878372		STK	1.464			USD 129,700	174.042,90	0,02
Elevance Health Inc. Registered Shares DL -,01	A12FMV		STK	1.351	199	92	USD 444,290	550.170,29	0,08
Eli Lilly and Company Registered Shares o.N.	858560		STK	4.674	1.249	928	USD 468,980	2.009.177,38	0,28
Emerson Electric Co. Registered Shares DL -,50	850981		STK	3.214	193		USD 90,390	266.281,81	0,04
Enphase Energy Inc. Registered Shares DL -,01	A1JC82		STK	739	78		USD 167,500	113.457,84	0,02
Entegris Inc. Registered Shares DL -,01	938201		STK	810	142		USD 110,790	82.254,72	0,01
EPAM Systems Inc. Registered Shares DL -,001	A1JS9Q		STK	312	312		USD 224,750	64.273,14	0,01
Equifax Inc. Registered Shares DL 1,25	854618		STK	665	53		USD 235,300	143.423,01	0,02
Equinix Inc. Registered Shares DL -,001	A14M21		STK	497	53		USD 783,510	356.924,35	0,05
Equity Lifestyle Propert. Inc. Registered Shares DL -,01	A0DNDJ		STK	949	949		USD 66,890	58.183,88	0,01
Equity Residential Reg.Shs of Benef. Int. DL -,01	985334		STK	1.896	136		USD 65,970	114.646,31	0,02
Essex Property Trust Inc. Registered Shares DL -,0001	891315		STK	335			USD 234,300	71.943,63	0,01
Estée Lauder Compan. Inc., The Reg. Shares Class A DL -,01	897933		STK	1.267	143		USD 196,380	228.060,00	0,03
Etsy Inc. Registered Shares DL -,001	A14P98		STK	647	647	619	USD 84,650	50.200,32	0,01
Everest Reinsurance Group Ltd. Registered Shares DL -,01	580891		STK	201	201		USD 341,860	62.982,46	0,01
Eversource Energy Registered Shares DL 5	A14NE5		STK	1.893	223		USD 70,920	123.053,68	0,02
Exelon Corp. Registered Shares o.N.	852011		STK	5.401	477		USD 40,725	201.609,28	0,03
Expedia Group Inc. Registered Shares DL-,0001	A1JRLJ		STK	818	102		USD 109,395	82.021,18	0,01
Expeditors Intl of Wash. Inc. Registered Shares DL -,01	875272		STK	849			USD 121,150	94.277,13	0,01
Extra Space Storage Inc. Reg.Shs of Benef. Int. DL -,01	A0B7S6		STK	728	73		USD 148,850	99.324,29	0,01
FactSet Research Systems Inc. Registered Shares DL -,01	901629		STK	207	22		USD 400,650	76.017,00	0,01
Fair Isaac Corp. Registered Shares DL -,01	873369		STK	130	130		USD 809,210	96.422,82	0,01

## Vermögensaufstellung zum 30.06.2023

Gattungsbezeichnung	WKN	Markt	Stück bzw. Anteile bzw. Whg. in 1.000	Bestand 30.06.2023	Käufe / Zugänge im Berichtszeitraum	Verkäufe / Abgänge	Kurs	Kurswert in EUR	% des Fondsvermögens
Fastenal Co. Registered Shares DL -,01	887891		STK	3.113	217		USD 58,980	168.290,32	0,02
Fedex Corp. Registered Shares DL -,10	912029		STK	1.309	88		USD 247,900	297.434,56	0,04
Ferguson PLC Reg.Shares LS 0,1	A2PG87		STK	1.145	1.145		USD 157,310	165.096,20	0,02
Fidelity Natl Inform.Svcs Inc. Registered Shares DL -,01	A0H1FP		STK	3.225	102		USD 54,700	161.693,40	0,02
Fifth Third Bancorp Registered Shares o.N.	875029		STK	3.595			USD 26,203	86.342,61	0,01
First Horizon Corp. Registered Shares DL -,625	A0CAN7		STK	2.760	2.760		USD 11,270	28.510,72	0,00
First Solar Inc. Registered Shares DL -,001	A0LEKM		STK	579	579		USD 190,050	100.860,63	0,01
Fiserv Inc. Registered Shares DL -,01	881793		STK	3.451	320		USD 126,150	399.031,76	0,06
FleetCor Technologies Inc. Registered Shares DL -,001	A1C3R3		STK	431			USD 251,080	99.189,26	0,01
FMC Corp. Registered Shares DL -,10	871138		STK	688	688		USD 104,340	65.798,28	0,01
Ford Motor Co. Registered Shares DL -,01	502391		STK	21.465	1.778		USD 15,130	297.676,86	0,04
Fortinet Inc. Registered Shares DL -,001	A0YEFE		STK	3.504	119		USD 75,630	242.903,32	0,03
Fortive Corp. Registered Shares DL -,01	A2AJ0F		STK	1.923	166		USD 74,770	131.789,84	0,02
Freeport-McMoRan Inc. Reg. Shares DL-,10	896476		STK	7.768	194		USD 40,000	284.802,93	0,04
Gallagher & Co., Arthur J. Registered Shares DL 1	869761		STK	1.169	1.169		USD 219,570	235.267,95	0,03
Gaming & Leisure Properties Registered Shares DL -,01	A1W6DM		STK	1.420	1.420		USD 48,460	63.073,51	0,01
Garmin Ltd. Namens-Aktien SF 0,10	A1C06B		STK	826	71		USD 104,290	78.958,33	0,01
Gartner Inc. Reg. Shares DL -,0005	887957		STK	430	25		USD 350,310	138.069,02	0,02
Gen Digital Inc. Registered Shares DL -,01	A2PUXE		STK	3.346	311		USD 18,555	56.906,54	0,01
General Mills Inc. Registered Shares DL -,10	853862		STK	3.226	168		USD 76,700	226.795,78	0,03
General Motors Co. Registered Shares DL -,01	A1C9CM		STK	7.722	597		USD 38,560	272.924,22	0,04
Genuine Parts Co. Registered Shares DL 1	858406		STK	766	31		USD 169,230	118.817,76	0,02
Gilead Sciences Inc. Registered Shares DL -,001	885823		STK	7.094	1.177	448	USD 77,080	501.196,63	0,07
Global Payments Inc. Registered Shares o.N.	603111		STK	1.517			USD 98,520	136.988,85	0,02
Goldman Sachs Group Inc., The Registered Shares DL -,01	920332		STK	1.855	308	123	USD 322,540	548.406,69	0,08
Halliburton Co. Registered Shares DL 2,50	853986		STK	4.935	500		USD 32,990	149.226,08	0,02
Hartford Finl SvcsGrp Inc.,The Registered Shares DL -,01	898521		STK	1.810			USD 72,020	119.483,23	0,02
HCA Healthcare Inc. Registered Shares DL -,01	A1JFMW		STK	1.168	55	129	USD 303,480	324.898,85	0,04
Healthpeak Properties Inc. Registered Shares DL 1	A2N5NP		STK	2.922	201		USD 20,100	53.833,36	0,01

## Vermögensaufstellung zum 30.06.2023

Gattungsbezeichnung	WKN	Markt	Stück bzw. Anteile bzw. Whg. in 1.000	Bestand 30.06.2023	Käufe / Zugänge im Berichtszeitraum	Verkäufe / Abgänge	Kurs	Kurswert in EUR	% des Fondsvermögens
Hershey Co., The Registered Shares DL 1,-	851297		STK	799	83		USD 249,700	182.869,20	0,03
Hewlett Packard Enterprise Co. Registered Shares DL -,01	A140KD		STK	6.993	456		USD 16,800	107.683,23	0,01
Hilton Worldwide Holdings Inc. Registered Shares DL -,01	A2DH1A		STK	1.470	69		USD 145,550	196.112,28	0,03
Hologic Inc. Registered Shares DL -,01	879100		STK	1.331			USD 80,940	98.745,32	0,01
Home Depot Inc., The Registered Shares DL -,05	866953		STK	5.621	947	679	USD 310,640	1.600.465,11	0,22
Horizon Therapeutics PLC Registered Shares DL -,01	A12B8E		STK	1.232	155		USD 102,850	116.142,25	0,02
Hormel Foods Corp. Registered Shares DL 0,01465	850875		STK	1.462	1.462		USD 40,220	53.897,01	0,01
Host Hotels & Resorts Inc. Registered Shares DL 0,01	918239		STK	3.674	3.674		USD 16,835	56.692,75	0,01
HP Inc. Registered Shares DL -,01	A142VP		STK	5.337			USD 30,710	150.228,48	0,02
Hubbell Inc. Registered Shares DL -,01	A2ACSM		STK	276	276		USD 331,560	83.877,69	0,01
HubSpot Inc. Registered Shares DL -,001	A12CWQ		STK	264	26		USD 532,090	128.755,05	0,02
Humana Inc. Registered Shares DL -,166	856584		STK	688	55		USD 447,130	281.966,49	0,04
Hunt (J.B.) Transport Svcs Inc Registered Shares DL -,01	885365		STK	445			USD 180,970	73.814,53	0,01
Huntington Bancshares Inc. Registered Shares DL-,01	867622		STK	7.838	584		USD 10,775	77.410,13	0,01
IDEX Corp. Registered Shares DL -,01	877444		STK	410	29		USD 215,260	80.895,14	0,01
IDEXX Laboratories Inc. Registered Shares DL -,10	888210		STK	450	21		USD 502,355	207.204,17	0,03
Illinois Tool Works Inc. Registered Shares o.N.	861219		STK	1.670	65		USD 250,160	382.921,36	0,05
Illumina Inc. Registered Shares DL -,01	927079		STK	855	113		USD 187,490	146.933,04	0,02
Incyte Corp. Registered Shares DL -,001	896133		STK	1.209	112		USD 62,240	68.971,73	0,01
Ingersoll-Rand Inc. Registered Shares DL -,01	A2P070		STK	2.201	397		USD 65,360	131.858,26	0,02
Insulet Corporation Registered Shares DL -,001	A0MQX8		STK	377	58		USD 288,440	99.671,75	0,01
Intel Corp. Registered Shares DL -,001	855681		STK	23.399	4.673	2.121	USD 33,420	716.768,63	0,10
Intercontinental Exchange Inc. Registered Shares DL -,01	A1W5HO		STK	3.035	268		USD 113,080	314.571,77	0,04
International Paper Co. Registered Shares DL 1	851413		STK	1.989			USD 31,810	57.992,75	0,01
Interpublic Group of Comp.Inc. Registered Shares DL -,10	851781		STK	1.997	1.997		USD 38,580	70.618,02	0,01
Intl Business Machines Corp. Registered Shares DL -,20	851399		STK	5.114	924	301	USD 133,810	627.226,71	0,09
Intl Flavors & Fragrances Inc. Registered Shares DL -,125	853881		STK	1.386	132		USD 79,590	101.110,67	0,01
Intuit Inc. Registered Shares DL -,01	886053		STK	1.589	242	105	USD 458,075	667.168,81	0,09

## Vermögensaufstellung zum 30.06.2023

Gattungsbezeichnung	WKN	Markt	Stück bzw. Anteile bzw. Whg. in 1.000	Bestand 30.06.2023	Käufe / Zugänge im Berichtszeitraum	Verkäufe / Abgänge	Kurs	Kurswert in EUR	% des Fondsvermögens
Intuitive Surgical Inc. Registered Shares DL -,001	888024		STK	1.921	289	138	USD 341,890	601.989,63	0,08
Invitation Homes Inc. Registered Shares DL -,01	A2DK5V		STK	3.323	574		USD 34,400	104.776,54	0,01
IQVIA Holdings Inc. Registered Shares DL -,01	A2JSPM		STK	1.010	35		USD 224,770	208.082,22	0,03
Iron Mountain Inc. Registered Shares DL -,01	A14MS9		STK	1.588	1.588		USD 56,820	82.704,09	0,01
J.M. Smucker Co. Registered Shares o.N.	633835		STK	577			USD 147,670	78.098,62	0,01
Jack Henry & Associates Inc. Registered Shares DL -,01	888286		STK	371	371		USD 167,360	56.911,60	0,01
Johnson & Johnson Registered Shares DL 1	853260		STK	14.420	2.657	1.732	USD 165,520	2.187.716,22	0,30
Johnson Controls Internat. PLC Registered Shares DL -,01	A2AQCA		STK	3.743	233		USD 68,140	233.774,54	0,03
JPMorgan Chase & Co. Registered Shares DL 1	850628		STK	16.178	2.965	1.936	USD 145,440	2.156.671,24	0,30
Kellogg Co. Registered Shares DL -,25	853265		STK	1.730			USD 67,400	106.876,26	0,01
Keurig Dr Pepper Inc. Registered Shares DL -,01	A2JQPZ		STK	4.719	778		USD 31,280	135.298,19	0,02
Keycorp Registered Shares DL 1	869353		STK	4.931			USD 9,240	41.762,09	0,01
Keysight Technologies Inc. Registered Shares DL -,01	A12B6J		STK	947			USD 167,450	145.348,44	0,02
Kimberly-Clark Corp. Registered Shares DL 1,25	855178		STK	1.835	113		USD 138,060	232.209,07	0,03
Kimco Realty Corp. Registered Shares DL -,01	883111		STK	3.179	3.179		USD 19,720	57.460,93	0,01
Kinder Morgan Inc. Registered Shares P DL -,01	A1H6GK		STK	10.846	696		USD 17,220	171.189,84	0,02
KKR & Co. Inc. Common Shares o.N.	A2LQV6		STK	4.220	1.354		USD 56,000	216.608,62	0,03
KLA Corp. Registered Shares DL 0,001	865884		STK	771	24		USD 485,010	342.752,25	0,05
Kraft Heinz Co., The Registered Shares DL -,01	A14TU4		STK	4.886	372		USD 35,505	159.007,73	0,02
Kroger Co., The Registered Shares DL 1	851544		STK	3.568	146		USD 47,000	153.708,52	0,02
Laboratory Corp.of Amer. Hldgs Registered Shares DL -,10	895308		STK	491			USD 241,330	108.609,56	0,02
Lam Research Corp. Registered Shares DL -,001	869686		STK	741	41		USD 642,560	436.422,51	0,06
Lamb Weston Holdings Inc. Registered Shares DL 1	A2ATEK		STK	793	793		USD 114,950	83.552,11	0,01
Las Vegas Sands Corp. Registered Shares DL -,001	A0B8S2		STK	1.803	1.803		USD 58,000	95.851,51	0,01
Lennar Corp. Reg. Shares Cl. A DL -,10	851022		STK	1.390			USD 125,310	159.652,52	0,02
Liberty Broadband Corp. Reg. Sh. Class C DL -,01	A12DQC		STK	750			USD 80,100	55.064,16	0,01
Liberty Media Corp. Reg.Sh.C FORMULA ONE GP DL-,01	A2AHEA		STK	1.127	1.127		USD 75,290	77.774,36	0,01
Linde plc Registered Shares EO -,001	A3D7VW		STK	2.727	2.727		USD 381,080	952.525,35	0,13
Live Nation Entertainment Inc. Registered Shares DL -,01	A0HOVZ		STK	796	94		USD 91,110	66.474,39	0,01

## Vermögensaufstellung zum 30.06.2023

Gattungsbezeichnung	WKN	Markt	Stück bzw. Anteile bzw. Whg. in 1.000	Bestand 30.06.2023	Käufe / Zugänge im Berichtszeitraum	Verkäufe / Abgänge	Kurs	Kurswert in EUR	% des Fonds- vermögens
LKQ Corp. Registered Shares DL -,01	254570		STK	1.556			USD 58,270	83.105,52	0,01
Lowe's Companies Inc. Registered Shares DL -,50	859545		STK	3.374	109	189	USD 225,700	697.994,32	0,10
LPL Financial Holdings Inc. Registered Shares DL -,01	A1JZ6S		STK	437	437		USD 217,350	87.059,53	0,01
Lululemon Athletica Inc. Registered Shares o.N.	A0MXBY		STK	665	51		USD 378,500	230.708,07	0,03
Lyondellbasell Industries NV Registered Shares A EO -,04	A1CWRM		STK	1.397	96		USD 91,830	117.586,17	0,02
M&T Bank Corp. Registered Shares DL -,50	863582		STK	954			USD 123,760	108.219,10	0,01
Markel Group Inc. Registered Shares o.N.	885036		STK	70			USD 1.383,180	88.746,65	0,01
Marriott International Inc. Reg. Shares Class A DL -,01	913070		STK	1.516	71		USD 183,740	255.316,08	0,04
Marsh & McLennan Cos. Inc. Registered Shares DL 1	858415		STK	2.696	341	194	USD 188,080	464.769,64	0,06
Martin Marietta Materials Inc. Registered Shares DL -,01	889585		STK	337	23		USD 461,690	142.611,85	0,02
Marvell Technology Inc. Registered Shares DL -,002	A3CNLD		STK	4.634	610		USD 59,790	253.956,79	0,04
Masco Corp. Registered Shares DL 1	856632		STK	1.333			USD 57,380	70.107,74	0,01
Mastercard Inc. Registered Shares A DL -,0001	A0F602		STK	4.644	803	563	USD 393,300	1.674.138,59	0,23
Match Group Inc. Registered Shares New DL-,001	A2P75D		STK	1.518	179		USD 41,860	58.243,34	0,01
McCormick & Co. Inc. Reg. Shares (Non Voting) o.N.	858250		STK	1.361	111		USD 87,230	108.817,63	0,02
McDonald's Corp. Registered Shares DL-,01	856958		STK	4.040	696	486	USD 298,410	1.105.019,62	0,15
McKesson Corp. Registered Shares DL -,01	893953		STK	772	34		USD 427,310	302.367,85	0,04
Medtronic PLC Registered Shares DL -,0001	A14M2J		STK	7.523	1.179	550	USD 88,100	607.494,32	0,08
Mercadolibre Inc. Registered Shares DL-,001	A0MYNP		STK	251	19		USD 1.184,505	272.512,15	0,04
Merck & Co. Inc. Registered Shares DL-,01	A0YD8Q		STK	13.984	2.704	1.668	USD 115,390	1.479.022,69	0,20
Meta Platforms Inc. Reg.Shares Cl.A DL-,000006	A1JWVX		STK	12.439	2.109	1.506	USD 286,920	3.271.308,78	0,45
MetLife Inc. Registered Shares DL -,01	934623		STK	3.576			USD 56,530	185.289,90	0,03
Mettler-Toledo Intl Inc. Registered Shares DL -,01	910553		STK	121			USD 1.311,640	145.470,61	0,02
MGM Resorts International Registered Shares DL -,01	880883		STK	2.034			USD 43,920	81.882,02	0,01
Microchip Technology Inc. Registered Shares DL -,001	886105		STK	2.989	279		USD 89,575	245.407,58	0,03
Micron Technology Inc. Registered Shares DL -,10	869020		STK	5.964			USD 63,090	344.884,29	0,05
Microsoft Corp. Registered Shares DL-,00000625	870747		STK	41.056	42.102	1.046	USD 340,385	12.809.208,58	1,77
Mid-America Apartm. Comm. Inc. Registered Shares DL -,01	889495		STK	628	50		USD 151,860	87.413,46	0,01



## Vermögensaufstellung zum 30.06.2023

Gattungsbezeichnung	WKN	Markt	Stück bzw. Anteile bzw. Whg. in 1.000	Bestand 30.06.2023	Käufe / Zugänge im Berichtszeitraum	Verkäufe / Abgänge	Kurs	Kurswert in EUR	% des Fondsvermögens
Moderna Inc. Registered Shares DL-,0001	A2N9D9		STK	2.078			USD 121,515	231.446,54	0,03
Molina Healthcare Inc. Registered Shares DL -,001	157781		STK	308			USD 301,240	85.043,01	0,01
Mondelez International Inc. Registered Shares Class A o.N.	A1J4U0		STK	7.724	1.417	563	USD 72,910	516.184,09	0,07
MongoDB Inc. Registered Shs Cl.A o.N.	A2DYB1		STK	373	70		USD 411,020	140.522,88	0,02
Monolithic Power Systems Inc. Registered Shares DL -,001	A0DLC4		STK	255	22		USD 540,220	126.265,90	0,02
Monster Beverage Corp. (NEW) Registered Shares DL -,005	A14U5Z		STK	4.040	4.169	2.020	USD 57,430	212.664,71	0,03
Moody's Corp. Registered Shares DL-,01	915246		STK	867	42		USD 347,720	276.327,44	0,04
Morgan Stanley Registered Shares DL -,01	885836		STK	7.169	390	494	USD 85,400	561.166,45	0,08
Mosaic Co., The Registered Shares DL -,01	A1JFWK		STK	1.877	175		USD 35,000	60.215,40	0,01
Motorola Solutions Inc. Registered Shares DL -,01	A0YHMA		STK	909	42		USD 293,280	244.355,20	0,03
MSCI Inc. Registered Shares A DL -,01	A0M63R		STK	435	12		USD 469,290	187.113,79	0,03
Nasdaq Inc. Registered Shares DL -,01	813516		STK	1.869	1.869	582	USD 49,835	85.372,70	0,01
NetApp Inc. Registered Shares o. N.	A0NHKR		STK	1.118			USD 76,403	78.293,82	0,01
Netflix Inc. Registered Shares DL -,001	552484		STK	2.519	260		USD 440,450	1.016.951,01	0,14
Newmont Corp. Registered Shares DL 1,60	853823		STK	4.314	230		USD 42,660	168.684,91	0,02
Nextera Energy Inc. Registered Shares DL -,01	A1CZ4H		STK	11.239	2.200	1.019	USD 74,200	764.375,62	0,11
NIKE Inc. Registered Shares Class B o.N.	866993		STK	7.045	1.161	658	USD 110,370	712.700,87	0,10
Norfolk Southern Corp. Registered Shares DL 1	867028		STK	1.303	1.303		USD 226,760	270.823,35	0,04
Northern Trust Corp. Registered Shares DL 1,666	854009		STK	1.133	75		USD 74,140	76.994,15	0,01
Nucor Corp. Registered Shares DL -,40	851918		STK	1.522			USD 163,980	228.760,37	0,03
NVIDIA Corp. Registered Shares DL-,001	918422		STK	13.533	2.017	1.299	USD 422,810	5.244.626,70	0,72
NVR Inc. Registered Shares DL -,01	888265		STK	19			USD 6.350,620	110.597,42	0,02
O'Reilly Automotive Inc.[New] Registered Shares DL -,01	A1H5JY		STK	341	7		USD 955,283	298.580,51	0,04
Old Dominion Freight Line Inc. Registered Shares DL -,10	923655		STK	570			USD 369,730	193.167,83	0,03
Omnicom Group Inc. Registered Shares DL -,15	871706		STK	1.083			USD 95,150	94.452,29	0,01
ON Semiconductor Corp. Registered Shares DL -,01	930124		STK	2.350	288		USD 94,555	203.670,26	0,03
Oneok Inc. (New) Registered Shares DL-,01	911060		STK	2.375			USD 61,720	134.358,39	0,02
Oracle Corp. Registered Shares DL -,01	871460		STK	8.741	938	494	USD 119,090	954.139,04	0,13
Otis Worldwide Corp. Registered Shares DL -,01	A2P1UZ		STK	2.264	75		USD 89,010	184.710,03	0,03

## Vermögensaufstellung zum 30.06.2023

Gattungsbezeichnung	WKN	Markt	Stück bzw. Anteile bzw. Whg. in 1.000	Bestand 30.06.2023	Käufe / Zugänge im Berichtszeitraum	Verkäufe / Abgänge	Kurs	Kurswert in EUR	% des Fondsvermögens
Paccar Inc. Registered Shares DL 1	861114		STK	2.835	1.087		USD 83,669	217.416,70	0,03
Packaging Corp. of America Registered Shares DL -,01	932483		STK	480			USD 132,160	58.145,55	0,01
Palantir Technologies Inc. Registered Shares o.N.	A2QA4J		STK	9.942	9.942		USD 15,330	139.698,31	0,02
Palo Alto Networks Inc. Registered Shares DL -,0001	A1JZ0Q		STK	1.633	1.633	504	USD 255,510	382.445,31	0,05
Paychex Inc. Registered Shares DL -,01	868284		STK	1.753	131		USD 111,900	179.798,99	0,02
Paycom Software Inc. Registered Shares DL -,01	A1XFVG		STK	280	24		USD 321,240	82.444,73	0,01
PayPal Holdings Inc. Reg. Shares DL -,0001	A14R7U		STK	6.196	224		USD 66,727	378.957,81	0,05
PepsiCo Inc. Registered Shares DL -,0166	851995		STK	7.599	1.422	910	USD 185,220	1.290.088,71	0,18
Pfizer Inc. Registered Shares DL -,05	852009		STK	30.960	5.907	3.718	USD 36,680	1.040.891,66	0,14
Pinterest Inc. Registered Shares DL-,00001	A2PGMG		STK	3.193	513		USD 27,340	80.015,23	0,01
PNC Financial Services Group Registered Shares DL 5	867679		STK	2.192	48		USD 125,950	253.054,45	0,03
Pool Corp. Registered Shares DL -,001	A0JMVJ		STK	202			USD 374,650	69.366,91	0,01
PPG Industries Inc. Registered Shares DL 1,666	852026		STK	1.277	84		USD 148,300	173.583,04	0,02
Principal Financial Group Inc. Registered Shares DL -,01	694660		STK	1.385			USD 75,860	96.302,57	0,01
Procter & Gamble Co., The Registered Shares o.N.	852062		STK	13.012	2.299	1.574	USD 151,740	1.809.753,33	0,25
Progressive Corp. Registered Shares DL 1	865496		STK	3.179	220		USD 132,370	385.705,07	0,05
ProLogis Inc. Registered Shares DL -,01	A1JBD1		STK	5.221	1.431		USD 122,630	586.848,06	0,08
Prudential Financial Inc. Registered Shares DL -,01	764959		STK	2.000	137		USD 88,220	161.723,19	0,02
PTC Inc. Registered Shares DL -,01	A1H9GN		STK	550	550		USD 142,292	71.732,91	0,01
Public Service Ent. Group Inc. Registered Shares o.N.	852070		STK	2.711	157		USD 62,610	155.578,10	0,02
Public Storage Registered Shares DL -,10	867609		STK	860	64		USD 291,880	230.079,56	0,03
QUALCOMM Inc. Registered Shares DL -,0001	883121		STK	6.340	1.144	581	USD 119,005	691.559,76	0,10
Quanta Services Inc. Registered Shares DL -,00001	912294		STK	777	75		USD 196,450	139.909,85	0,02
Quest Diagnostics Inc. Registered Shares DL -,01	904533		STK	677			USD 140,560	87.221,92	0,01
Raymond James Financial Inc. Registered Shares DL -,01	875072		STK	1.057	105		USD 103,770	100.536,10	0,01
Realty Income Corp. Registered Shares DL 1	899744		STK	3.409	396		USD 59,790	186.823,20	0,03
Regeneron Pharmaceuticals Inc. Registered Shares DL -,001	881535		STK	583	20		USD 718,895	384.157,46	0,05
Regions Financial Corp. Registered Shares DL -,01	A0B6XA		STK	5.079	239		USD 17,820	82.958,55	0,01
Reliance Steel & Alumin. Co. Registered Shares o.N.	892629		STK	332	332		USD 271,590	82.647,00	0,01

## Vermögensaufstellung zum 30.06.2023

Gattungsbezeichnung	WKN	Markt	Stück bzw. Anteile bzw. Whg. in 1.000	Bestand 30.06.2023	Käufe / Zugänge im Berichtszeitraum	Verkäufe / Abgänge	Kurs	Kurswert in EUR	% des Fondsvermögens
Republic Services Inc. Registered Shares DL -,01	915201		STK	1.131	58		USD 153,170	158.785,77	0,02
ResMed Inc. Registered Shares DL -,004	895878		STK	796	65		USD 218,500	159.418,88	0,02
Revvity Inc. Registered Shares DL 1	850943		STK	686	123		USD 118,790	74.692,89	0,01
Rivian Automotive Inc. Reg.Shares Cl.A DL -,0001	A3C47B		STK	4.349	977		USD 16,655	66.391,01	0,01
Roblox Corp. Reg. Shares Cl.A DL -,0001	A2QHVS		STK	2.500	1.065		USD 40,300	92.346,47	0,01
Rockwell Automation Inc. Registered Shares DL 1	903978		STK	627	40		USD 329,450	189.335,61	0,03
Roper Technologies Inc. Registered Shares DL -,01	883563		STK	576	48		USD 480,800	253.841,25	0,04
Ross Stores Inc. Registered Shares DL -,01	870053		STK	1.886	89		USD 112,130	193.837,93	0,03
Royal Caribbean Cruises Ltd. Registered Shares DL-,01	886286		STK	1.191	1.191	1.136	USD 103,740	113.248,71	0,02
ROYALTY PHARMA PLC Reg.Ord.Cl.A Shares DL-,0001	A2P62D		STK	2.075	474		USD 30,720	58.427,13	0,01
S&P Global Inc. Registered Shares DL 1	A2AHZ7		STK	1.843	139	112	USD 400,890	677.213,81	0,09
Salesforce Inc. Registered Shares DL -,001	A0B87V		STK	5.656	1.122	515	USD 211,260	1.095.221,41	0,15
SBA Communications Corp. Reg. Shares Class A DL -,01	A2DKP8		STK	587	20		USD 231,930	124.787,27	0,02
Schlumberger N.V. (Ltd.) Reg. Shares DL -,01	853390		STK	7.707	689		USD 49,120	346.991,60	0,05
Seagate Technol.Holdings PLC Registered Shares DL -,00001	A3CQU7		STK	1.097			USD 61,860	62.200,20	0,01
Seagen Inc. Registered Shares DL -,001	A2QFAQ		STK	745	124		USD 192,440	131.409,53	0,02
Sempra Registered Shares o.N.	915266		STK	1.701			USD 145,590	226.992,29	0,03
ServiceNow Inc. Registered Shares DL-,001	A1JX4P		STK	1.142	77		USD 561,970	588.239,91	0,08
Sherwin-Williams Co. Registered Shares DL 1	856050		STK	1.297	29		USD 265,520	315.654,85	0,04
Shopify Inc. Reg. Shares A (Sub Voting) oN	A14TJP		STK	6.763	6.750	6.037	USD 64,600	400.448,95	0,06
Simon Property Group Inc. Reg. Paired Shares DL-,0001	916647		STK	1.750			USD 115,480	185.233,73	0,03
Skyworks Solutions Inc. Registered Shares DL -,25	857760		STK	857			USD 110,660	86.925,41	0,01
Snap Inc. Registered Shares A DL -,00001	A2DLMS		STK	6.713			USD 11,840	72.852,36	0,01
Snowflake Inc. Reg. Shares Cl.A DL-,0001	A2QB38		STK	1.739	136		USD 175,980	280.503,41	0,04
SolarEdge Technologies Inc. Registered Shares DL -,0001	A14QVM		STK	302	44		USD 268,870	74.425,98	0,01
Southwest Airlines Co. Registered Shares DL 1	862837		STK	3.227	150		USD 36,210	107.103,27	0,01
Splunk Inc. Registered Shares DL -,001	A1JV4H		STK	789			USD 106,130	76.752,13	0,01
SPOTIFY TECHNOLOGY S.A. Actions Nom. EUR 1	A2JEGN		STK	758	86		USD 160,550	111.546,20	0,02
SS&C Technologies Holdings Registered Shares DL -,01	A1CV38		STK	1.131			USD 60,610	62.832,18	0,01

## Vermögensaufstellung zum 30.06.2023

Gattungsbezeichnung	WKN	Markt	Stück bzw. Anteile bzw. Whg. in 1.000	Bestand 30.06.2023	Käufe / Zugänge im Berichtszeitraum	Verkäufe / Abgänge	Kurs	Kurswert in EUR	% des Fondsvermögens
Stanley Black & Decker Inc. Registered Shares DL 2,50	A1CTQA		STK	779			USD 93,710	66.911,17	0,01
State Street Corp. Registered Shares DL 1	864777		STK	1.994	215		USD 73,180	133.749,70	0,02
Steel Dynamics Inc. Registered Shares DL-,0025	903772		STK	1.031	1.031		USD 108,970	102.977,15	0,01
Steris PLC Registered Shares DL 0,0010	A2PGLV		STK	533			USD 224,980	109.912,32	0,02
Stryker Corp. Registered Shares DL -,10	864952		STK	2.030	236		USD 305,090	567.674,34	0,08
Sun Communities Inc. Registered Shares DL -,01	888745		STK	673	55		USD 130,460	80.476,24	0,01
Synchrony Financial Registered Shares DL -,001	A117UJ		STK	2.739			USD 33,920	85.157,54	0,01
Synopsys Inc. Registered Shares DL -,01	883703		STK	831	72		USD 435,525	331.733,52	0,05
Sysco Corp. Registered Shares DL 1	859121		STK	2.754	183		USD 74,200	187.302,29	0,03
T-Mobile US Inc. Registered Shares DL-,00001	A1T7LU		STK	3.475	389	456	USD 138,940	442.544,91	0,06
T. Rowe Price Group Inc. Registered Shares DL -,20	870967		STK	1.215	65		USD 112,050	124.785,29	0,02
Take-Two Interactive Softw.Inc Registered Shares DL -,01	914508		STK	818			USD 147,160	110.336,28	0,02
Targa Resources Corp. Registered Shares DL -,001	A1C9E3		STK	1.246	1.246		USD 76,100	86.911,64	0,01
TE Connectivity Ltd. Nam.-Aktien SF 0,57	AORP04		STK	1.729	40		USD 140,160	222.123,41	0,03
Teleflex Inc. Registered Shares DL 1	855853		STK	235			USD 242,030	52.132,95	0,01
Teradyne Inc. Registered Shares DL -,125	859892		STK	842			USD 111,400	85.975,07	0,01
Texas Instruments Inc. Registered Shares DL 1	852654		STK	5.124	868	478	USD 180,000	845.389,55	0,12
Texas Pacific Land Corp. Registered Shares DL-,01	A2QL4H		STK	42	42		USD 1.316,500	50.681,03	0,01
The Trade Desk Inc. Reg.Shares A DL -,000001	A2ARCV		STK	2.413	343		USD 77,230	170.812,09	0,02
Thermo Fisher Scientific Inc. Registered Shares DL 1	857209		STK	2.163	401	258	USD 521,750	1.034.413,61	0,14
TJX Companies Inc. Registered Shares DL 1	854854		STK	6.310	254		USD 84,790	490.398,63	0,07
Tractor Supply Co. Registered Shares DL -,008	889826		STK	587			USD 221,100	118.960,31	0,02
Trane Technologies PLC Registered Shares DL 1	A2P09K		STK	1.252	43		USD 191,260	219.484,44	0,03
TransUnion Registered Shares DL -,01	A14TUX		STK	1.046	86		USD 78,330	75.099,16	0,01
Travelers Companies Inc.,The Registered Shares o.N.	A0MLX4		STK	1.278			USD 173,660	203.425,74	0,03
Trimble Inc. Registered Shares o.N.	882295		STK	1.263			USD 52,940	61.286,18	0,01
Truist Financial Corp. Registered Shares DL 5	A2PWMZ		STK	7.209	397		USD 30,350	200.543,68	0,03
Tyler Technologies Inc. Registered Shares DL -,01	917099		STK	226	25		USD 416,470	86.271,51	0,01
Tyson Foods Inc. Reg. Shares Cl.A DL -,10	870625		STK	1.574	82		USD 51,040	73.636,08	0,01

## Vermögensaufstellung zum 30.06.2023

Gattungsbezeichnung	WKN	Markt	Stück bzw. Anteile bzw. Whg. in 1.000	Bestand 30.06.2023	Käufe / Zugänge im Berichtszeitraum	Verkäufe / Abgänge	Kurs	Kurswert in EUR	% des Fondsvermögens
U.S. Bancorp Registered Shares DL -,01	917523		STK	8.659	1.808		USD 33,040	262.230,39	0,04
Uber Technologies Inc. Registered Shares DL-,00001	A2PHHG		STK	10.840	507		USD 43,170	428.930,16	0,06
UDR Inc. Registered Shares DL-,01	A0MM15		STK	1.669	178		USD 42,960	65.719,74	0,01
Ulta Beauty Inc. Registered Shares DL -,01	A0M240		STK	285			USD 470,765	122.977,11	0,02
Union Pacific Corp. Registered Shares DL 2,50	858144		STK	3.477	182		USD 204,620	652.120,75	0,09
United Airlines Holdings Inc. Registered Shares DL-,01	A1C6TV		STK	1.776	212		USD 54,892	89.357,38	0,01
United Parcel Service Inc. Reg. Shares Class B DL -,01	929198		STK	4.128	771	381	USD 179,250	678.225,48	0,09
United Rentals Inc. Registered Shares DL -,01	911443		STK	377	13		USD 445,370	153.899,62	0,02
UnitedHealth Group Inc. Registered Shares DL -,01	869561		STK	5.153	944	619	USD 480,640	2.270.153,91	0,31
Valero Energy Corp. Registered Shares DL -,01	908683		STK	2.061			USD 117,300	221.590,56	0,03
Veeva System Inc. Registered Shares A DL -,00001	A1W5SA		STK	764	96		USD 197,730	138.465,37	0,02
Ventas Inc. Registered Shares DL -,25	878380		STK	2.172	286		USD 47,270	94.106,73	0,01
Verisign Inc. Registered Shares DL -,001	911090		STK	519			USD 226,050	107.534,33	0,01
Verisk Analytics Inc. Registered Shs DL -,001	A0YA2M		STK	850	29		USD 226,005	176.080,89	0,02
Verizon Communications Inc. Registered Shares DL -,10	868402		STK	23.754	4.709	2.177	USD 37,190	809.726,18	0,11
Vertex Pharmaceuticals Inc. Registered Shares DL -,01	882807		STK	1.395	85		USD 351,900	449.954,63	0,06
Viatis Inc. Registered Shares o.N.	A2QAME		STK	6.590	414		USD 9,985	60.312,69	0,01
Vici Properties Inc. Registered Shares DL -,01	A2H5U8		STK	5.848	1.527		USD 31,430	168.471,71	0,02
VISA Inc. Reg. Shares Class A DL -,0001	A0NC7B		STK	8.968	1.550	1.083	USD 237,480	1.952.081,25	0,27
VMware Inc. Regist. Shares Class A DL -,01	A0MYC8		STK	1.221	1.221		USD 143,690	160.811,63	0,02
Vulcan Materials Co. Registered Shares DL 1	855854		STK	722	52		USD 225,440	149.191,27	0,02
W.P. Carey Inc. Registered Shares DL -,01	A1J5SB		STK	1.131	260		USD 67,560	70.036,99	0,01
Walgreens Boots Alliance Inc. Reg. Shares DL -,01	A12HJF		STK	3.931	186		USD 28,490	102.652,79	0,01
Walt Disney Co., The Registered Shares DL -,01	855686		STK	10.332	1.945	945	USD 89,280	845.500,42	0,12
Waste Management Inc. Registered Shares DL -,01	893579		STK	2.231	89		USD 173,420	354.628,80	0,05
Waters Corp. Registered Shares DL -,01	898123		STK	313			USD 266,540	76.468,40	0,01
Welltower Inc. Registered Shares DL 1	A1409D		STK	2.518	200		USD 80,890	186.692,04	0,03
West Pharmaceutic.Services Inc Registered Shares DL -,25	864330		STK	402	30		USD 382,470	140.928,45	0,02
Western Digital Corp. Registered Shares DL -,01	863060		STK	1.726	215		USD 37,930	60.006,58	0,01

## Vermögensaufstellung zum 30.06.2023

Gattungsbezeichnung	WKN	Markt	Stück bzw. Anteile bzw. Whg. in 1.000	Bestand 30.06.2023	Käufe / Zugänge im Berichtszeitraum	Verkäufe / Abgänge	Kurs	Kurswert in EUR	% des Fondsvermögens
Westinghouse Air Br. Tech.Corp Registered Shares DL -,01	896022		STK	961			USD 109,670	96.602,08	0,01
Weyerhaeuser Co. Registered Shares DL 1,25	854357		STK	4.000	227		USD 33,510	122.859,76	0,02
Williams Cos.Inc., The Registered Shares DL 1	855451		STK	6.620	490		USD 32,630	197.993,22	0,03
Willis Towers Watson PLC Registered Shares o.N.	A2AC3K		STK	651			USD 235,500	140.522,91	0,02
Workday Inc. Registered Shares A DL -,001	A1J39P		STK	1.092	64		USD 225,880	226.087,04	0,03
Xylem Inc. Registered Shares DL -,01	A1JMBU		STK	980	70		USD 112,620	101.161,87	0,01
Yum China Hldgs Inc. Registered Shares DL-,01	A2ARTP		STK	2.276	375		USD 56,500	117.868,01	0,02
Yum! Brands, Inc. Registered Shares o.N.	909190		STK	1.521			USD 138,550	193.157,24	0,03
Zebra Technologies Corp. Registered Shares Cl.A DL -,01	882578		STK	268			USD 295,910	72.689,17	0,01
Zimmer Biomet Holdings Inc. Registered Shares DL -,01	753718		STK	1.140	95		USD 145,600	152.139,32	0,02
Zoetis Inc. Registered Shares Cl.A DL -,01	A1KBYX		STK	2.520			USD 172,210	397.771,95	0,05
Zoom Video Communications Inc. Registered Shs Cl.A DL -,001	A2PGJ2		STK	1.196	172		USD 67,890	74.423,87	0,01
Zscaler Inc. Registered Shares DL -,001	A2JF28		STK	480	84		USD 146,250	64.344,64	0,01
<b>Nicht notierte Wertpapiere</b>							<b>EUR</b>	<b>0,00</b>	<b>0,00</b>
<b>Andere Wertpapiere</b>									
Abiomed Inc. CVR	ODE00141		STK	235	235		USD 0,000	0,00	0,00
<b>Summe Wertpapiervermögen</b>							<b>EUR</b>	<b>558.941.104,09</b>	<b>77,24</b>
<b>Derivate</b>							<b>EUR</b>	<b>7.870.030,82</b>	<b>1,09</b>
(Bei den mit Minus gekennzeichneten Beständen handelt es sich um verkaufte Positionen.)									
<b>Aktienindex-Derivate</b>							<b>EUR</b>	<b>4.356.754,69</b>	<b>0,60</b>
Forderungen/Verbindlichkeiten									
<b>Aktienindex-Terminkontrakte</b>									
DAX Index Future 15.09.23		185	EUR	Anzahl 33				50.325,00	0,01
Euro STOXX 50 Future 15.09.23		185	EUR	Anzahl 333				271.395,00	0,04
S&P 500 E-Mini Index Future 15.09.23		359	USD	Anzahl 649				4.147.710,81	0,57
<b>Optionsrechte</b>									
<b>Optionsrechte auf Aktienindices</b>									
Call DAX 16646,34 03.07.23		OTC		Anzahl -4306			EUR 0,426	-1.834,79	0,00
Call ESTX 50 ESG-X 170,604 03.07.23		OTC		Anzahl -2119337			EUR 0,052	-110.841,33	-0,02
Put DAX 13317,07 03.07.23		OTC		Anzahl 4306			EUR 0,000	0,00	0,00
Put ESTX 50 ESG-X 131,6088 03.07.23		OTC		Anzahl 2119337			EUR 0,000	0,00	0,00
Put STOXX USA 50 ESG-X 247,5846 03.07.23		OTC		Anzahl 998249			USD 0,000	0,00	0,00

## Vermögensaufstellung zum 30.06.2023

Gattungsbezeichnung	WKN	Markt	Stück bzw. Anteile bzw. Whg. in 1.000	Bestand 30.06.2023	Käufe / Zugänge im Berichtszeitraum	Verkäufe / Abgänge	Kurs	Kurswert in EUR	% des Fondsvermögens
<b>Devisen-Derivate</b>							EUR	3.513.276,13	0,49
Forderungen/Verbindlichkeiten									
<b>Devisenterminkontrakte (Verkauf)</b>									
<b>Offene Positionen</b>									
USD/EUR 185,6 Mio.		OTC						3.513.276,13	0,49
<b>Bankguthaben, nicht verbriefte Geldmarktinstrumente und Geldmarktfonds</b>							EUR	150.196.992,52	20,76
<b>Bankguthaben</b>							EUR	150.196.992,52	20,76
<b>EUR-Guthaben bei:</b>									
HSBC Trinkaus & Burkhardt GmbH (Düsseldorf)			EUR	114.774.275,91			% 100,000	114.774.275,91	15,86
Bayerische Landesbank (München)			EUR	30.000.000,00			% 100,000	30.000.000,00	4,15
<b>Guthaben in Nicht-EU/EWR-Währungen</b>									
			USD	5.916.183,83			% 100,000	5.422.716,61	0,75
<b>Sonstige Vermögensgegenstände</b>							EUR	7.397.949,45	1,02
Zinsansprüche			EUR	2.750,00				2.750,00	0,00
Dividendenansprüche			EUR	66.436,85				66.436,85	0,01
Einschüsse (Initial Margins)			USD	7.995.680,00				7.328.762,60	1,01
<b>Sonstige Verbindlichkeiten *)</b>							EUR	-754.388,54	-0,10
<b>Fondsvermögen</b>							EUR	723.651.688,34	100,00 <sup>1)</sup>
<b>Anteilwert</b>							EUR	107,77	
<b>Umlaufende Anteile</b>							STK	6.714.752	

\*) Verwahrstellenvergütung, Verwaltungsvergütung, Prüfungskosten

### Fußnoten:

<sup>1)</sup> Durch Rundung der Prozent-Anteile bei der Berechnung können geringfügige Rundungsdifferenzen entstanden sein.

## Vermögensaufstellung zum 30.06.2023

### Wertpapierkurse bzw. Marktsätze

Die Vermögensgegenstände des Sondervermögens sind auf Grundlage der zuletzt festgestellten Kurse/Marktsätze bewertet.

### Devisenkurse (in Mengennotiz)

		per 30.06.2023		
US-Dollar	(USD)	1,0910000	=	1 Euro (EUR)

### Marktschlüssel

#### b) Terminbörsen

185	Eurex Deutschland
359	Chicago Merc. Ex.

c) OTC Over-the-Counter



## Während des Berichtszeitraumes abgeschlossene Geschäfte, soweit sie nicht mehr in der Vermögensaufstellung erscheinen:

- Käufe und Verkäufe in Wertpapieren, Investmentanteilen und Schuldscheindarlehen (Marktzuordnung zum Berichtsstichtag):

Gattungsbezeichnung	WKN	Stück bzw. Anteile Whg. in 1.000	Käufe bzw. Zugänge	Verkäufe bzw. Abgänge	Volumen in 1.000
<b>Börsengehandelte Wertpapiere</b>					
<b>Aktien</b>					
Ally Financial Inc. Registered Shares DL -,10	A1W2MF	STK		1.875	
Amazon.com Inc. Registered Shares DL -,01	906866	STK		46.880	
APA Corp. Registered Shares DL -,625	A2QQVE	STK	1.896	1.896	
Atlassian Corp. Registered Shares Cl.A o.N.	A3DUN5	STK	806	806	
Bath & Body Works Inc. Registered Shares DL -,50	A3CWHH	STK		1.301	
Berkshire Hathaway Inc. Reg.Shares B New DL -,00333	A0YJQ2	STK	1.057	7.739	
Bill Holdings Inc. Registered Shares DL -,00001	A2PWWA	STK	66	543	
Bio-Rad Laboratories Inc. Reg. Shares Class A DL -,0001	865406	STK		108	
Boston Properties Inc. Registered Shares DL -,01	907550	STK		719	
Caesars Entertainment Inc. Registered Shares DL -,01	A2P92E	STK		989	
Carnival Corp. Paired Ctf(1Sh.Carn.+1SBI P&O)	120100	STK		3.968	
Carvana Co. Registered Shares o.N.	A2DPW1	STK		361	
Catalent Inc. Registered Shares DL -,01	A112H2	STK		783	
Celanese Corp. (Del.) Reg. Shares DL -,0001	A0DP2A	STK		604	
Chesapeake Energy Corp. Registered Shares DL -,01	A2QPFF	STK	728	728	
Cognex Corp. Registered Shares DL -,002	878090	STK		903	
Coinbase Global Inc. Reg. Shares Cl.A DL -,00001	A2QP7J	STK		697	
ConocoPhillips Registered Shares DL -,01	575302	STK	368	7.129	
Coterra Energy Inc. Registered Shares DL -,10	881646	STK	276	4.285	
Crown Holdings Inc. Registered Shares DL 5	252092	STK		686	
Dell Technologies Inc. Registered Shares C DL -,01	A2N6WP	STK	217	1.408	
Devon Energy Corp. Registered Shares DL -,10	925345	STK	108	3.553	
Diamondback Energy Inc. Registered Shares DL -,01	A1J6Y4	STK	75	967	
DocuSign Inc. Registered Shares DL -,0001	A2JHLZ	STK		926	
Dominion Energy Inc. Registered Shares o.N.	932798	STK	565	4.529	
Dominos Pizza Inc. Registered Shares DL -,01	A0B6VQ	STK		198	
Eastman Chemical Co. Registered Shares DL -,01	889082	STK		687	
Elanco Animal Health Inc. Registered Shares o.N.	A2N6BH	STK		2.341	
ENEL S.p.A. Azioni nom. EO 1	928624	STK	260.152	848.699	
ENI S.p.A. Azioni nom. o.N.	897791	STK		190.316	
Entergy Corp. Registered Shares DL -,01	889290	STK	91	1.106	
EOG Resources Inc. Registered Shares DL -,01	877961	STK	250	3.193	
EQT Corp. Registered Shares o.N.	A0RFZL	STK	2.020	2.020	
Exact Sciences Corp. Registered Shares DL -,01	590273	STK		851	
Exxon Mobil Corp. Registered Shares o.N.	852549	STK		21.701	
First Rep.Bank San Fr.(New) Registered Shares DL -,01	A1C7VF	STK	96	961	
Fortune Brands Innovations Inc Registered Shares DL -,01	A1JEON	STK		720	
freenet AG Namens-Aktien o.N.	A0Z2ZZ	STK		6.129	
Generac Holdings Inc. Registered Shares o.N.	A0YGR4	STK		327	
Grab Holdings Limited Registered Shares Cl.A o.N.	A3C8H0	STK		13.147	
Grainger Inc., W.W. Registered Shares DL 1	857498	STK		247	
Hess Corp. Registered Shares DL 1	A0JMQJ	STK	124	1.504	
K+S Aktiengesellschaft Namens-Aktien o.N.	KSAG88	STK	898	10.843	
KONE Oyj Registered Shares Cl.B o.N.	A0ET4X	STK		30.606	
Koninklijke Philips N.V. Aandelen aan toonder EO 0,20	940602	STK		67.222	
Lucid Group Inc. Reg. Shares Cl.A DL -,0001	A3CVXG	STK		3.057	
Marathon Oil Corp. Registered Shares DL 1	852789	STK		3.838	
Marathon Petroleum Corp. Registered Shares DL -,01	A1JEXK	STK		3.033	
MarketAxess Holdings Inc. Registered Shares DL -,001	A0B897	STK		192	
Nu Holdings Ltd. Reg.Shares Cl.A DL -,000066	A3C82G	STK		9.712	

## Während des Berichtszeitraumes abgeschlossene Geschäfte, soweit sie nicht mehr in der Vermögensaufstellung erscheinen

Gattungsbezeichnung	WKN	Stück bzw. Anteile Whg. in 1.000	Käufe bzw. Zugänge	Verkäufe bzw. Abgänge	Volumen in 1.000
Occidental Petroleum Corp. Registered Shares DL -,20	851921	STK	222	5.196	
Okta Inc. Registered Shares Cl.A o.N.	A2DNKR	STK		727	
Ovintiv Inc Registered Shares DL -,01	A2PYY3	STK	1.413	1.413	
Paramount Global Registered Shares B DL-,001	A2PUZ3	STK		2.845	
Phillips 66 Registered Shares DL -,01	A1JWQU	STK		2.214	
Pioneer Natural Resources Co. Registered Shares DL -,01	908678	STK		1.300	
Plug Power Inc. Registered Shares DL -,01	A1JA81	STK	2.658	5.152	
Pulte Group Inc. Registered Shares DL -,01	854435	STK		1.356	
Roku Inc. Reg. Shares Cl. A DL-,0001	A2DW4X	STK		549	
RPM International Inc. Registered Shares DL-,01	863462	STK	663	663	
Signature Bank Registered Shares DL -,01	A0B9ZR	STK		299	
Starbucks Corp. Reg. Shares DL -,001	884437	STK	366	6.492	
TAG Immobilien AG Inhaber-Aktien o.N.	830350	STK		7.381	
Teladoc Health Inc. Registered Shares DL-,001	A14VPK	STK		782	
Tesla Inc. Registered Shares DL-,001	A1CX3T	STK		4.222	
TotalEnergies SE Actions au Porteur EO 2,50	850727	STK		198.478	
Twilio Inc. Registered Shares o.N.	A2ALP4	STK		830	
Unity Software Inc. Registered Shares DL -,000005	A2QCFX	STK		1.055	
V.F. Corp. Registered Shares o.N.	857621	STK		1.855	
Warner Bros. Discovery Inc. Reg. Shares Series A DL-,01	A3DJQZ	STK	13.264	13.264	
Wolfspeed Inc. Registered Shares DL-,00125	A3C4QG	STK	629	629	
Zoominfo Technologies Inc. Registered Shares DL -,01	A2P5HE	STK		1.297	

### Andere Wertpapiere

Iberdrola S.A. Anrechte	A3DZYF	STK	576.271	576.271	
Iberdrola S.A. Anrechte	A3DMDP	STK	447.735	447.735	

### An organisierten Märkten zugelassene oder in diese einbezogene Wertpapiere

#### Aktien

SVB Financial Group Registered Shares DL-,001	A0ET46	STK	32	321	
---	--------	-----	----	-----	--

#### Nicht notierte Wertpapiere

#### Aktien

Abiomed Inc. Registered Shares DL -,01	873886	STK		235	
Atlassian Corporation PLC Reg. Shares Class A DL -,10	A2ABYA	STK		752	
Duke Realty Corp. Registered Shares DL -,01	887674	STK		1.862	
Linde PLC Registered Shares EO 0,001	A2DSYC	STK	13.756	65.619	
Twitter Inc. Registered Shares DL -,000005	A1W6XZ	STK		3.967	
Zendesk Inc. Registered Shares DL -,01	A1115T	STK		587	

### Andere Wertpapiere

TAG Immobilien AG Inhaber-Bezugsrechte	A31C3C	STK	7.381	7.381	
--	--------	-----	-------	-------	--

### Derivate (In Opening-Transaktionen umgesetzte Optionsprämien bzw. Volumen der Optionsgeschäfte, bei Optionsscheinen Angabe der Käufe und Verkäufe.)

#### Terminkontrakte

#### Aktienindex-Terminkontrakte

Gekaufte Kontrakte: (Basiswert(e): DAX PERFORMANCE-INDEX, ESTX 50 PR.EUR, S+P 500)		EUR			418.321,05
---	--	-----	--	--	------------

## Während des Berichtszeitraumes abgeschlossene Geschäfte, soweit sie nicht mehr in der Vermögensaufstellung erscheinen

Gattungsbezeichnung	WKN	Stück bzw. Anteile Whg. in 1.000	Käufe bzw. Zugänge	Verkäufe bzw. Abgänge	Volumen in 1.000
<b>Devisenterminkontrakte (Verkauf)</b>					
Verkauf von Devisen auf Termin:					
USD/EUR		EUR			1.737.681
<b>Devisenterminkontrakte (Kauf)</b>					
Kauf von Devisen auf Termin:					
USD/EUR		EUR			1.885.841
<b>Optionsrechte</b>					
<b>Optionsrechte auf Aktienindex-Derivate</b>					
<b>Optionsrechte auf Aktienindices</b>					
Gekaufte Verkaufsoptionen (Put):					
(Basiswert(e): DAX 50 ESG PR EO, DAX PERFORMANCE-INDEXX, ESTX 50 ESG-X PR EO, ESTX 50 PR.EUR, S+P 500, STX USA 500 ESG-X PR DL)					
		EUR			6.287,50
Verkaufte Kaufoptionen (Call):					
(Basiswert(e): DAX 50 ESG PR EO, DAX PERFORMANCE-INDEXX, ESTX 50 ESG-X PR EO, ESTX 50 PR.EUR, S+P 500, STX USA 500 ESG-X PR DL)					
		EUR			7.670,38

### Transaktionen mit eng verbundenen Unternehmen und Personen

Der Anteil der Transaktionen, die im Berichtszeitraum für Rechnung des Sondervermögens über Broker ausgeführt wurden, die eng verbundene Unternehmen und Personen sind, betrug 0,00 %. Ihr Umfang belief sich hierbei auf insgesamt 0,00 Euro Transaktionen.

Bei der Ermittlung des Transaktionsumfangs wird bei Wertpapieren auf den Marktwert und bei Derivaten auf den Kontraktwert abgestellt.

## Ertrags- und Aufwandsrechnung (inkl. Ertragsausgleich) für den Zeitraum vom 01.07.2022 bis 30.06.2023

### I. Erträge

1. Dividenden inländischer Aussteller	EUR	5.958.083,90
2. Dividenden ausländischer Aussteller (vor Quellensteuer)	EUR	9.254.590,16
3. Zinsen aus Liquiditätsanlagen im Inland	EUR	1.780.650,37
4. Abzug ausländischer Quellensteuer	EUR	-1.276.979,17
5. Abzug Kapitalertragsteuer	EUR	-810.713,25
6. Sonstige Erträge	EUR	152.537,61

**Summe der Erträge** **EUR 15.058.169,62**

### II. Aufwendungen

1. Zinsen aus Kreditaufnahmen	EUR	-3.445,62
2. Verwaltungsvergütung	EUR	-8.149.300,50
3. Verwahrstellenvergütung	EUR	-96.207,10
4. Prüfungs- und Veröffentlichungskosten	EUR	-22.138,69
5. Sonstige Aufwendungen	EUR	-198.787,04

**Summe der Aufwendungen** **EUR -8.469.878,95**

**III. Ordentlicher Nettoertrag** **EUR 6.588.290,67**

### IV. Veräußerungsgeschäfte

1. Realisierte Gewinne	EUR	90.563.771,95
2. Realisierte Verluste	EUR	-69.598.286,42

**Ergebnis aus Veräußerungsgeschäften** **EUR 20.965.485,53**

**V. Realisiertes Ergebnis des Geschäftsjahres** **EUR 27.553.776,20**

1. Nettoveränderung der nicht realisierten Gewinne	EUR	64.110.811,28
2. Nettoveränderung der nicht realisierten Verluste	EUR	24.313.204,94

**VI. Nicht realisiertes Ergebnis des Geschäftsjahres** **EUR 88.424.016,22**

**VII. Ergebnis des Geschäftsjahres** **EUR 115.977.792,42**

## Entwicklung des Sondervermögens

2022/2023

<b>I.</b>	<b>Wert des Sondervermögens am Beginn des Geschäftsjahres</b>		<b>EUR</b>	<b>481.098.491,91</b>
1.	Mittelzufluss/-abfluss (netto)		EUR	127.964.943,04
	a) Mittelzuflüsse aus Anteilschein-Verkäufen	EUR		193.593.719,47
	b) Mittelabflüsse aus Anteilschein-Rücknahmen	EUR		<u>-65.628.776,43</u>
2.	Ertragsausgleich/Aufwandsausgleich		EUR	-1.389.539,03
3.	Ergebnis des Geschäftsjahres		EUR	115.977.792,42
	davon nicht realisierte Gewinne	EUR		64.110.811,28
	davon nicht realisierte Verluste	EUR		24.313.204,94
<b>II.</b>	<b>Wert des Sondervermögens am Ende des Geschäftsjahres</b>		<b>EUR</b>	<b><u>723.651.688,34</u></b>

## Verwendung der Erträge des Sondervermögens

### Berechnung der Wiederanlage (insgesamt und je Anteil)

insgesamt je Anteil \*)

#### I. Für die Wiederanlage verfügbar

1. Realisiertes Ergebnis des Geschäftsjahres			EUR	27.553.776,20	4,10
- davon ordentlicher Nettoertrag	EUR	6.588.290,67	0,98		

#### II. Wiederanlage

<b>EUR</b>	<b>27.553.776,20</b>	<b>4,10</b>
------------	----------------------	-------------

\*) Die Werte unter „je Anteil“ wurden rechnerisch aus den Gesamtbeträgen ermittelt und kaufmännisch auf zwei Nachkommastellen gerundet.

## Vergleichende Übersicht über die letzten drei Geschäftsjahre

Geschäftsjahr	Fondsvermögen am Ende des Geschäftsjahres		Anteilwert am Ende des Geschäftsjahres	
2020/2021	EUR	557.785.815,83	EUR	105,89
2021/2022	EUR	481.098.491,91	EUR	87,86
2022/2023	EUR	723.651.688,34	EUR	107,77

## Anhang gem. § 7 Nr. 9 KARBV

### Angaben nach der Derivateverordnung

**das durch Derivate erzielte zugrundeliegende Exposure** EUR **359.087.342,59**

#### die Vertragspartner der Derivate-Geschäfte

Citigroup Global Markets Europe AG (Frankfurt)

HSBC Trinkaus & Burkhardt GmbH (Düsseldorf)

J.P. Morgan AG (Frankfurt)

Société Générale (Niederlassung Paris)

		Nominal in Stk. bzw. Whg. in 1.000	Kurswert
<b>Gesamtbetrag der i. Z. m. Derivaten von Dritten gewährten Sicherheiten</b>	<b>EUR</b>		<b>4.160.000,00</b>
davon			
Bankguthaben	EUR		4.160.000,00
<b>Bestand der Wertpapiere am Fondsvermögen (in %)</b>			<b>77,24</b>
<b>Bestand der Derivate am Fondsvermögen (in %)</b>			<b>1,09</b>

Bei der Ermittlung der Auslastung der Marktrisikogrenze für dieses Sondervermögen wendet die Gesellschaft den qualifizierten Ansatz im Sinne der Derivateverordnung anhand eines Vergleichsvermögens an.

#### Potenzieller Risikobetrag für das Marktrisiko

kleinster potenzieller Risikobetrag	7,35 %
größter potenzieller Risikobetrag	10,15 %
durchschnittlicher potenzieller Risikobetrag	8,87 %

#### Risikomodell, das gemäß § 10 Derivate-VO verwendet wurde

Die Value-at-Risk-Kennzahlen wurden auf Basis der Methode der historischen Simulation ermittelt.

#### Parameter, die gemäß § 11 Derivate-VO verwendet wurden

Der Ermittlung wurden die Parameter 99 % Konfidenzniveau und 10 Tage Haltedauer unter Verwendung eines effektiven historischen Beobachtungszeitraums von einem Jahr zu Grunde gelegt.

**Im Geschäftsjahr erreichter durchschnittlicher Umfang des Leverage durch Derivategeschäfte** **333,11 %**

Die Berechnung erfolgte unter Verwendung der CESR's Guidelines on Risk Measurement and the Calculation of Global Exposure and Counterparty Risk for UCITS vom 28. Juli 2010, Ref.: CESR/10-788 (Summe der Nominale).

#### Zusammensetzung des Vergleichsvermögens zum Berichtsstichtag

DAX 50 ESG EUR	10,00 %
EURO STOXX 50 ESG-X	50,00 %
STOXX USA 500 ESG-X	40,00 %

#### Sonstige Angaben

<b>Anteilwert</b>	<b>EUR</b>	<b>107,77</b>
<b>Umlaufende Anteile</b>	<b>STK</b>	<b>6.714.752</b>

#### Angabe zu den Verfahren zur Bewertung der Vermögensgegenstände

Die Verantwortung für die Anteilwertermittlung obliegt der LBBW Asset Management Investmentgesellschaft mbH (im Folgenden: Gesellschaft) unter Kontrolle der Verwahrstelle auf Grundlage der gesetzlichen Regelungen im Kapitalanlagegesetzbuch und der Kapitalanlage-Rechnungslegungs- und Bewertungsverordnung.

## Anhang gem. § 7 Nr. 9 KARBV

Die Bewertung der Vermögensgegenstände wird von der Gesellschaft selbst durchgeführt. Unter Vermögensgegenständen versteht die Gesellschaft im Folgenden Wertpapiere, Optionen, Finanzterminkontrakte, Devisentermingeschäfte und Swaps.

Die Bewertung der Vermögensgegenstände des Sondervermögens, die zum Handel an einer Börse oder an einem anderen organisierten Markt zugelassen oder in diesen einbezogen sind, erfolgt grundsätzlich zum letzten verfügbaren handelbaren Kurs, der eine verlässliche Bewertung gewährleistet. Vermögensgegenstände, für welche die Kursstellung auf der Grundlage von Geld- und Briefkursen erfolgt, werden grundsätzlich zum Geldkurs („Bid“) bewertet.

Für Vermögensgegenstände, die weder zum Handel an einer Börse noch an einem anderen organisierten Markt zugelassen sind oder für die kein handelbarer Kurs verfügbar ist, werden die Verkehrswerte zugrunde gelegt. Unter dem Verkehrswert ist der Betrag zu verstehen, zu dem der jeweilige Vermögensgegenstand in einem Geschäft zwischen sachverständigen, vertragswilligen und unabhängigen Geschäftspartnern ausgetauscht werden könnte. Die Gesellschaft nutzt zur Ermittlung der Verkehrswerte grundsätzlich externe Bewertungsmodelle. Die Verkehrswerte können auch von einem Emittenten, Kontrahenten oder sonstigen Dritten ermittelt und mitgeteilt werden.

Die Gesellschaft bewertet Investmentanteile mit ihrem letzten festgestellten Rücknahmepreis oder mit einem aktuellen Kurs. Die Bankguthaben und übrigen Forderungen werden mit ihrem Nominalbetrag, die Verbindlichkeiten mit dem Rückzahlungsbetrag angesetzt. Vermögensgegenstände in ausländischer Währung werden zu den von WM-Company (17.00 Uhr) bereitgestellten Devisenkursen des Tages der Preisberechnung in Euro umgerechnet.

### Angaben zur Transparenz sowie zur Gesamtkostenquote

Gesamtkostenquote 1,29 %

Die Gesamtkostenquote drückt sämtliche vom Sondervermögen im Jahresverlauf getragenen Kosten und Zahlungen (ohne Transaktionskosten und ohne negative Einlagenzinsen bzw. Verwarentgelt) im Verhältnis zum durchschnittlichen Nettoinventarwert des Sondervermögens aus.

Der Gesellschaft fließen keine Rückvergütungen der aus dem Sondervermögen an die Verwahrstelle oder Dritte geleisteten Vergütungen und Aufwandserstattungen zu. Die Gesellschaft zahlt aus der vereinnahmten Verwaltungsvergütung des Sondervermögens mehr als 10 % an Vermittler von Anteilen des Sondervermögens auf den Bestand von vermittelten Anteilen.

### Wesentliche sonstige Erträge und sonstige Aufwendungen

<b>Wesentliche sonstige Erträge:</b>	<b>EUR</b>	<b>152.537,61</b>
erstattete ausländische Quellensteuer	EUR	152.537,61
<b>Wesentliche sonstige Aufwendungen:</b>	<b>EUR</b>	<b>127.559,12</b>
Negative Einlagenzinsen bzw. Verwarentgelte	EUR	127.559,12

### Transaktionskosten (Summe der Nebenkosten des Erwerbs (Anschaffungsnebenkosten) und der Kosten der Veräußerung der Vermögensgegenstände)

Die Verwahrstelle hat uns folgende Transaktionskosten in Rechnung gestellt: EUR 334.736,02  
Gegebenenfalls können darüber hinaus weitere Transaktionskosten entstanden sein.

### Angaben zur Mitarbeitervergütung

#### Vergütungssystem der Kapitalverwaltungsgesellschaft

Die LBBW Asset Management Investmentgesellschaft mbH (LBBW AM), die ein risikoarmes Geschäftsmodell betreibt, unterliegt den für Kapitalverwaltungsgesellschaften geltenden aufsichtsrechtlichen Vorgaben im Hinblick auf die Gestaltung ihrer Vergütungssysteme. Die LBBW AM hat unter Berücksichtigung der Gruppenzugehörigkeit zur Landesbank Baden-Württemberg (LBBW) als bedeutendes Kreditinstitut ihre Vergütungspolitik und Vergütungspraxis an die regulatorischen Anforderungen ausgerichtet. In diesem Zusammenhang sind die Geschäftsführer der LBBW AM auch Risk Taker im Gruppenzusammenhang des LBBW-Konzerns. Die Geschäftsführung der LBBW AM hat für die Gesellschaft allgemeine Vergütungsgrundsätze für die Vergütungssysteme festgelegt und diese mit dem Aufsichtsrat abgestimmt. Die Umsetzung dieser Vergütungsgrundsätze für die Vergütungssysteme der Mitarbeiter erfolgt auf der Basis korrespondierender kollektiv-rechtlicher Regelungen in Betriebsvereinbarungen.



## Anhang gem. § 7 Nr. 9 KARBV

Das Vergütungssystem der LBBW AM wird mindestens einmal jährlich durch das Aufsichtsgremium auf seine Angemessenheit und die Einhaltung aller aufsichtsrechtlichen Vorgaben zur Vergütung überprüft. Erforderliche Änderungen (bspw. Anpassung an gesetzliche Vorgaben, Anpassung der Vergütungsgrundsätze o.ä.) werden, wenn erforderlich, vorgenommen.

### Vergütungskomponenten

Die LBBW AM verfolgt das Ziel, ihren Mitarbeitern leistungs- und marktgerechte Gesamtvergütungen zu gewähren, die aus fixen und variablen Vergütungselementen sowie sonstigen Nebenleistungen bestehen. Die Fixvergütung richtet sich nach der ausgeübten Funktion und deren Wertigkeit entsprechend den Marktgegebenheiten bzw. den anzuwendenden Tarifverträgen. Zusätzlich zur Fixvergütung können die Mitarbeiter eine erfolgsbezogene variable Vergütung erhalten.

### Bemessung der variablen Vergütung (Bonuspool)

Das Volumen des für die variable Vergütung zur Verfügung stehenden Bonuspools hängt im Wesentlichen vom Unternehmenserfolg ab. Ein weiteres Kriterium zur Vergabe einer variablen Vergütung ist die Erfüllung der Nebenbedingungen analog § 7 Institutsvergütungsverordnung im Gruppenzusammenhang des LBBW-Konzerns, die einer jährlichen Prüfung unterliegt.

Soweit nach den regulatorischen Anforderungen geboten, wird der Bonuspool nach pflichtgemäßem Ermessen angemessen reduziert oder gestrichen. In diesem Fall werden auch die dem Mitarbeiter für das betreffende Geschäftsjahr kommunizierten variablen Vergütungselemente entsprechend reduziert oder gestrichen. Die Bemessung und Verteilung der Vergütung an die Mitarbeiter erfolgt durch die Geschäftsführung in Abstimmung mit dem Aufsichtsrat. Die Vergütung der Geschäftsführung wird gemäß der vom Aufsichtsrat erlassener Entscheidungsordnung von der Gesellschafterin festgelegt. Für alle Mitarbeiter der LBBW AM gilt eine Obergrenze für die maximal mögliche variable Vergütung in Höhe von 100 % der fixen Vergütung.

### Variable Vergütung bei risikorelevanten Mitarbeitern und Geschäftsführern

Für Mitarbeiter bzw. Geschäftsführer, die durch ihre Tätigkeit das Risikoprofil der LBBW AM oder einzelner Fonds maßgeblich beeinflussen (sogenannte Risk Taker) bestehen besondere Regelungen für die Auszahlung, die zu 40 % bei Risktakern über einen Zeitraum von 3 Jahren bzw. 60 % bei Geschäftsführern über einen Zeitraum von 5 Jahren gestreckt erfolgt. Dabei werden 40 % bzw. 60 % der gesamten variablen Vergütung in Form eines virtuellen Co-Investments in einen oder ggf. mehrere „typische“ Fonds der LBBW AM gewährt und unter Berücksichtigung einer zusätzlichen Haltefrist von einem Jahr ausgezahlt. Bei der endgültigen Auszahlung werden zusätzliche inhaltliche Auszahlungsbedingungen geprüft (Malusprüfung, Rückzahlung bereits erhaltener Vergütungen (bei Geschäftsführern)).

		2022	2021
<b>Gesamtsumme der im abgelaufenen Wirtschaftsjahr der LBBW AM gezahlten Mitarbeitervergütung</b>	<b>EUR</b>	<b>28.114.554,11</b>	<b>25.679.075,93</b>
davon feste Vergütung	EUR	22.516.619,83	20.999.291,12
davon variable Vergütung	EUR	5.597.934,28	4.679.784,81
<b>Direkt aus dem Fonds gezahlte Vergütungen</b>	<b>EUR</b>	<b>0,00</b>	<b>0,00</b>
<b>Zahl der begünstigten Mitarbeiter der LBBW AM im abgelaufenen Wirtschaftsjahr</b>		<b>327</b>	<b>308</b>
<b>Höhe des gezahlten Carried Interest</b>	<b>EUR</b>	<b>0,00</b>	<b>0,00</b>
<b>Gesamtsumme der im abgelaufenen Wirtschaftsjahr der LBBW AM gezahlten Vergütung an Risk Taker</b>	<b>EUR</b>	<b>3.741.617,74</b>	<b>3.880.239,37</b>
Geschäftsführer	EUR	1.034.431,49	1.936.706,67
weitere Risk Taker	EUR	2.707.186,25	1.943.532,70
davon Führungskräfte	EUR	2.707.186,25	1.943.532,70
davon andere Risktaker	EUR	0,00	0,00
Mitarbeiter mit Kontrollfunktionen	EUR	0,00	0,00
Mitarbeiter in gleicher Einkommensstufe wie Geschäftsführer und Risk Taker	EUR	0,00	0,00

## Anhang gem. § 7 Nr. 9 KARBV

### **Beschreibung, wie die Vergütungen und ggf. sonstige Zuwendungen gem. § 101 Abs. 4 Nr. 3 KAGB berechnet wurden**

Als Methode zur Berechnung der Vergütungen und sonstigen Nebenleistungen wurde die Cash-Flow-Methode gewählt.

### **Ergebnisse der jährlichen Überprüfung der Vergütungspolitik**

Die Überprüfung des Vergütungssystems gemäß der geltenden regulatorischen Vorgaben für das Geschäftsjahr 2022 fand im Rahmen der jährlichen Angemessenheitsprüfung durch den Aufsichtsrat statt. Im Rahmen der Angemessenheitsprüfung der Vergütung wurde eine Marktanalyse vorgenommen und mit den eigenen Vergütungsdaten in Abgleich gebracht. Die Überprüfung ergab, dass keine besonders hohen variablen Vergütungen weder absolut noch im Verhältnis zur Festvergütung gewährt wurden. Die festgelegte Obergrenze wurde weit unterschritten. Insbesondere bei den Vergütungen der Mitarbeiter in Kontrollfunktionen ergab die Überprüfung, dass die Vergütung schwerpunktmäßig aus der Fixvergütung besteht. Zusammenfassend konnte festgestellt werden, dass die Vergütungsgrundsätze und aufsichtsrechtlichen Vorgaben an Kapitalverwaltungsgesellschaften eingehalten wurden und das Vergütungssystem als angemessen einzustufen ist. Es wurden keine unangemessenen Anreize gesetzt. Ferner wurden keine Unregelmäßigkeiten festgestellt.

### **Angaben zu wesentlichen Änderungen der festgelegten Vergütungspolitik gem. § 101 Abs. 4 Nr. 5 KAGB**

Für das Geschäftsjahr 2021 galten erstmalig die neue Regelungen aus der Betriebsvereinbarung zur leistungsabhängigen variablen Vergütung von AT-Mitarbeitern. Wesentliche Änderungen an dem Vergütungssystem oder der Vergütungspolitik der LBBW AM wurden im Geschäftsjahr 2022 nicht vorgenommen.

### **Weitere zum Verständnis des Berichts erforderliche Angaben**

Die Ermittlung der Nettoveränderung der nicht realisierten Gewinne und Verluste erfolgt dadurch, dass in jedem Geschäftsjahr die in den Anteilspreis einfließenden Wertansätze der Vermögensgegenstände mit den jeweiligen historischen Anschaffungskosten verglichen werden, die Höhe der positiven Differenzen in die Summe der nicht realisierten Gewinne einfließen, die Höhe der negativen Differenzen in die Summe der nicht realisierten Verluste einfließen und aus dem Vergleich der Summenpositionen zum Ende des Geschäftsjahres mit den Summenpositionen zum Anfang des Geschäftsjahres die Nettoveränderungen ermittelt werden.

## ANHANG IV

### REGELMÄSSIGE INFORMATIONEN ZU DEN IN ARTIKEL 8 ABSÄTZE 1, 2 UND 2A DER VERORDNUNG (EU) 2019/2088 UND ARTIKEL 6 ABSATZ 1 DER VERORDNUNG (EU) 2020/852 GENANNTEN FINANZPRODUKTEN

Eine **nachhaltige Investition** ist eine Investition in eine Wirtschaftstätigkeit, die zur Erreichung eines Umweltziels oder sozialen Ziels beiträgt, vorausgesetzt, dass diese Investition keine Umweltziele oder sozialen Ziele erheblich beeinträchtigt und die Unternehmen, in die investiert wird, Verfahrensweisen einer guten Unternehmensführung anwenden.

Die **EU-Taxonomie** ist ein Klassifikationssystem, das in der Verordnung (EU) 2020/852 festgelegt ist und ein Verzeichnis von **ökologisch nachhaltigen Wirtschaftstätigkeiten** enthält. Diese Verordnung umfasst kein Verzeichnis der sozial nachhaltigen Wirtschaftstätigkeiten. Nachhaltige Investitionen mit einem Umweltziel könnten taxonomiekonform sein oder nicht.

**Name des Produkts:**  
Genius Strategie

**Unternehmenskennung (LEI-Code):**  
529900TLUR4IAGSTEV10

## Ökologische und/oder soziale Merkmale

Wurden mit diesem Finanzprodukt nachhaltige Investitionen angestrebt?

ja

nein

Es wurden damit **nachhaltige Investitionen mit einem Umweltziel** getätigt: \_\_\_\_\_ %

in Wirtschaftstätigkeiten, die nach der EU-Taxonomie als ökologisch nachhaltig einzustufen sind

in Wirtschaftstätigkeiten, die nach der EU-Taxonomie nicht als ökologisch nachhaltig einzustufen sind

Es wurden damit **nachhaltige Investitionen mit einem sozialen Ziel** getätigt: \_\_\_\_\_ %

Es wurden damit **ökologische/ soziale Merkmale beworben** und obwohl keine nachhaltigen Investitionen angestrebt wurden, enthielt es \_\_\_\_\_ % an nachhaltigen Investitionen

mit einem Umweltziel in Wirtschaftstätigkeiten, die nach der EU-Taxonomie als ökologisch nachhaltig einzustufen sind

mit einem Umweltziel in Wirtschaftstätigkeiten, die nach der EU-Taxonomie nicht als ökologisch nachhaltig einzustufen sind

mit einem sozialen Ziel

Es wurden damit ökologische/ soziale Merkmale beworben, aber **keine nachhaltigen Investitionen getätigt**.



### Inwieweit wurden die mit dem Finanzprodukt beworbenen ökologischen und/oder sozialen Merkmale erfüllt?

Bei dem Sondervermögen handelt es sich um ein Finanzprodukt im Sinne von Artikel 8 der Verordnung (EU) 2019/2088 des Europäischen Parlaments und des Rates vom 27. November 2019 über nachhaltigkeitsbezogene Offenlegungspflichten im Finanzdienstleistungssektor („nachfolgend Offenlegungs-Verordnung“).

Die Nachhaltigkeitsmerkmale des Sondervermögens beziehen sich auf die sogenannten ESG-Faktoren Umwelt, Soziales und Governance. Nachhaltigkeitskriterien im Bereich Umwelt sind insbesondere der Schutz der Artenvielfalt und Maßnahmen gegen Erderwärmung und Umweltverschmutzung, zum Beispiel durch die Reduktion von Atom- und Kohlestromproduktion. Nachhaltigkeitskriterien im Bereich Soziales sind insbesondere Arbeitnehmerbelange, zum Beispiel in Form der Vermeidung von Kinder- und Zwangsarbeit. Nachhaltigkeitskriterien im Bereich Governance sind insbesondere Maßnahmen gegen Menschenrechtsverletzungen, Steuerhinterziehung oder Korruption.

Dem Verkaufsprospekt und der nachhaltigkeitsbezogenen Offenlegung gemäß Artikel 10 der Verordnung (EU) 2019/2088 können die Nachhaltigkeitsmerkmale entnommen werden.

Das Sondervermögen hat im Berichtszeitraum die sozialen und ökologischen Merkmale vollständig erfüllt.

#### ● *Wie haben die Nachhaltigkeitsindikatoren abgeschnitten?*

Mit **Nachhaltigkeitsindikatoren** wird gemessen, inwieweit die mit dem Finanzprodukt beworbenen ökologischen oder sozialen Merkmale erreicht werden.

Nachhaltigkeitsindikator	Anteil in %
Anteil der Investments, die mehr als 0 Prozent ihres Umsatzes aus geächteten Waffen wie Antipersonenminen, Streumunition, biologischen und chemischen Waffen erzielen.	0,00
Anteil der Investments, die mehr als 1 Prozent ihres Umsatzes aus der Herstellung und/oder der Vertrieb von Rüstungsgüter erzielen.	0,00
Anteil der Investments, die mehr als 5 Prozent ihres Umsatzes aus der Tabakproduktion erzielen.	0,00
Anteil der Investments, die mehr als 10 Prozent ihres Umsatzes aus der Herstellung und/oder dem Vertrieb von Kohle erzielen.	0,00
Anteil der Investments mit schweren Verstößen gegen die im Rahmen der Anlagestrategie vereinbarte Einhaltung der zehn Prinzipien des UN Global Compact. Zur Überprüfung wurde der ISS ESG Governance Score herangezogen und in Unternehmen mit schweren Verstößen wurde nicht investiert.	0,00
Anteil der Investments, deren Anlagestrategie die vereinbarte Fokussierung auf die relevanten SDGs und die jeweiligen Schwellenwerte der Fokus SDGs nicht eingehalten hat. Zur Operationalisierung wurde das SDG Impact Rating von dem externen Datenanbieter ISS ESG herangezogen, dass die Auswirkungen von Produkten und/oder Dienstleistungen von Unternehmen auf die SDGs bewertet hat.	0,00
Anteil der Investments, die im Rahmen der Anlagestrategie vereinbarte Berücksichtigung der wichtigsten nachteiligen Auswirkungen auf Nachhaltigkeitsfaktoren nicht eingehalten haben. Die Berücksichtigung der Fokus PAI erfolgte entweder durch Komplettausschlüsse oder durch Schwellenwerte.	0,00
Anteil der Investments in Länder, die von der Nichtregierungsorganisation Freedom House als „nicht frei“ eingestuft wurden.	0,00

### Steuerung anhand der Sustainable Development Goals (SDGs) (Unternehmen)

Der messbare Nachhaltigkeitsindikator stellte sicher, dass die im Rahmen der Anlagestrategie vereinbarte Fokussierung von relevanten SDGs erfolgt. Zur Operationalisierung wurde das SDG Impact Rating von dem externen Datenanbieter ISS ESG herangezogen, das die Auswirkungen von Produkten und/oder Dienstleistungen von Unternehmen auf die SDGs bewertet. Das ISS SDG Impact Rating berücksichtigt, wie sehr Produkte und/oder Dienstleistungen eines Unternehmens die SDGs positiv bzw. negativ beeinflussen und weist den Impact anhand eines Scores von -10 (schlechteste Ausprägung) bis +10 (beste Ausprägung) aus.

Die folgenden SDGs standen dabei seit dem 1. August 2022 im Fokus des Sondervermögens. Zum Stichtag ergaben sich dabei folgende Scores auf Portfolioebene:

Segment 1:

- SDG 5: Geschlechtergleichheit = 0,60
- SDG 9: Industrie, Innovation und Infrastruktur = 2,84

Segment 2:

- SDG 5: Geschlechtergleichheit = 1,99
- SDG 9: Industrie, Innovation und Infrastruktur = 3,40

Segment 3:

- SDG 5: Geschlechtergleichheit = 2,34
- SDG 9: Industrie, Innovation und Infrastruktur = 3,51



### **Wie wurden bei diesem Finanzprodukt die wichtigsten nachteiligen Auswirkungen auf Nachhaltigkeitsfaktoren berücksichtigt?**

Die Gesellschaft hat Fokus PAI festgelegt, die entweder durch Komplettausschlüsse oder durch Schwellenwerte berücksichtigt wurden. Darüber hinaus fand ein dedizierter Prozess zur Berücksichtigung der Fokus PAI statt, nach denen der Fonds gesteuert wurde. Die Gesellschaft hat hierfür Kriterien festgelegt, bei deren Verletzung der Emittent aus dem investierbaren Universum ausgeschlossen wurde. Die Bewertung erfolgte anhand von Analysen, Einschätzungen, Daten und/oder sonstigen Informationen, die über den externen Datenanbieter ISS ESG bezogen wurden. Die folgenden wichtigsten Auswirkungen auf Nachhaltigkeitsfaktoren standen dabei im Fokus:

- PAI 4: Engagement in Unternehmen, die im Bereich der fossilen Brennstoffe tätig sind.
- PAI 10: Verstöße gegen die UNGC-Grundsätze gegen Leitsätze der Organisation für wirtschaftliche Zusammenarbeit und Entwicklung (OECD) für multinationale Unternehmen.
- PAI 14: Engagement in umstrittenen Waffen (Antipersonenminen, Streumunition, chemische und biologische Waffen).

Emittenten, welche den PAI 10 oder PAI 14 verletzt haben, wurden ausgeschlossen. Bei den übrigen PAI wurde auf Ebene des Portfolios sichergestellt, dass vorgegebene Schwellenwerte nicht überschritten wurden. Entsprechend den SDGs erfolgte dies ebenfalls über die Steuerung der Gewichtung der nach den Ausschlüssen verbleibenden Emittenten.

Die Datenqualität und -verfügbarkeit der benötigten PAI-Daten auf Emittentenebene variierte von PAI zu PAI noch deutlich, so dass es zu unterschiedlich aussagekräftigen Werten kommen konnte.

Bei diesem Finanzprodukt wurden die wichtigsten nachteiligen Auswirkungen von Investitionsentscheidungen auf Nachhaltigkeitsfaktoren (PAI) gemäß Artikel 7 Absatz 1a der Offenlegungsverordnung als Teil der Anlagestrategie seit dem 1. August 2022 vollständig berücksichtigt.

Bei den **wichtigsten nachteiligen Auswirkungen** handelt es sich um die bedeutendsten nachteiligen Auswirkungen von Investitionsentscheidungen auf Nachhaltigkeitsfaktoren in den Bereichen Umwelt, Soziales und Beschäftigung, Achtung der Menschenrechte und Bekämpfung von Korruption und Bestechung.



Die Liste umfasst die folgenden Investitionen, auf die **der größte Anteil der** im Bezugszeitraum getätigten **Investitionen** des Finanzprodukts entfiel: 01.07.2022–30.06.2023

### Welche sind die Hauptinvestitionen dieses Finanzprodukts?

Größte Investitionen	Sektor	In % der Vermögenswerte	Land
Callgeld	-	12,38	Deutschland
Bankkonto EUR Segm. 2	-	8,29	Deutschland
ASML Holding N.V. Aandelen op naam EO -,09	Technologie	3,29	Niederlande
Bankkonto USD	-	3,05	Deutschland
Linde PLC Registered Shares EO 0,001	-	2,50	Irland
LVMH Moët Henn. L. Vuitton SE Actions Port. (C.R.) EO 0,3	Konsumgüter private Haushalte	2,21	Frankreich
SAP SE Inhaber-Aktien o.N.	Technologie	2,18	Deutschland
Siemens AG Namens-Aktien o.N.	Industrie- produkte + Dienst- leistungen	1,90	Deutschland
Apple Inc. Registered Shares o.N.	Technologie	1,83	USA
Allianz SE vink. Namens-Aktien o.N.	Assekuranz	1,72	Deutschland
Bankkonto EUR	-	1,67	Deutschland
TotalEnergies SE Actions au Porteur EO 2,50	Erdgas + Erdöl	1,52	Frankreich
Bankkonto EUR Segm. 3	-	1,38	Deutschland
Sanofi S.A. Actions Port. EO 2	Gesundheit	1,35	Frankreich
Mercedes-Benz Group AG Namens-Aktien o.N.	Fahrzeugbau	1,27	Deutschland



## Wie hoch war der Anteil der nachhaltigkeitsbezogenen Investitionen?

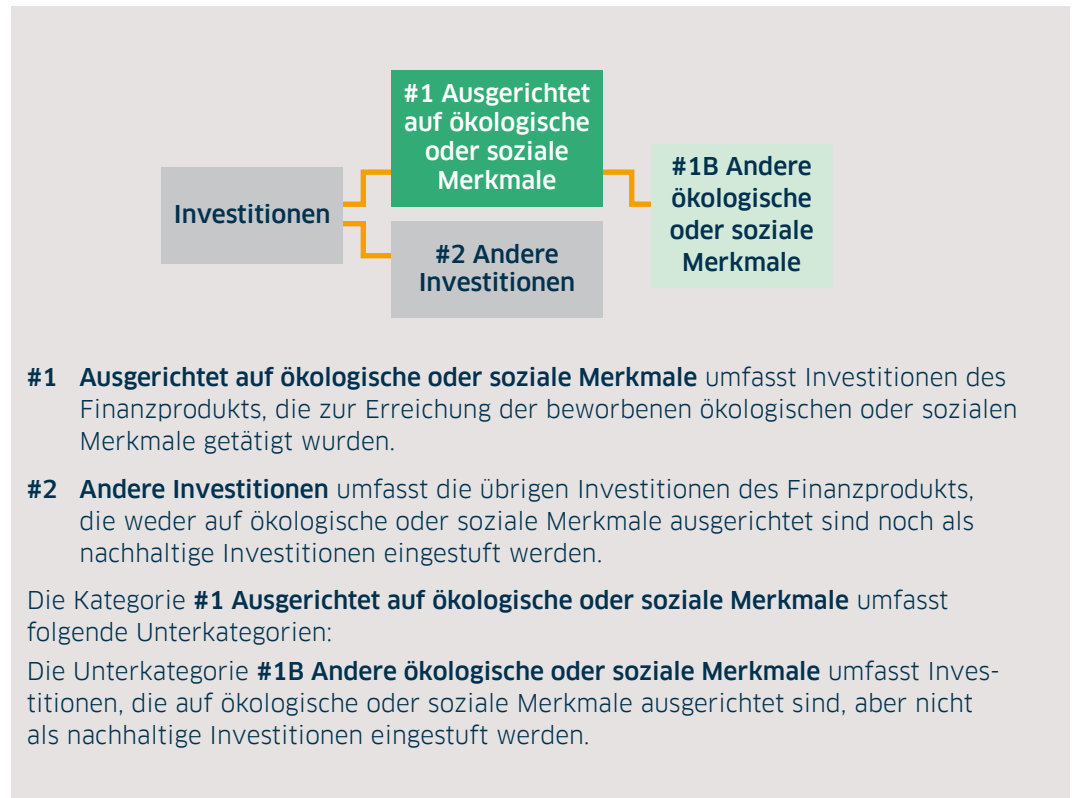
Mit nachhaltigkeitsbezogenen Investitionen sind alle Investitionen gemeint, die zur Erreichung der ökologischen und/oder sozialen Merkmale im Rahmen der Anlagestrategie beitragen.

Die **Vermögensallokation** gibt den jeweiligen Anteil der Investitionen in bestimmte Vermögenswerte an.

**Ermöglichende Tätigkeiten** wirken unmittelbar ermöglichend darauf hin, dass andere Tätigkeiten einen wesentlichen Beitrag zu den Umweltzielen leisten.

**Übergangstätigkeiten** sind Tätigkeiten, für die es noch keine CO<sub>2</sub>-armen Alternativen gibt und die unter anderem Treibhausgasemissionswerte aufweisen, die den besten Leistungen entsprechen.

### ● **Wie sah die Vermögensallokation aus?**



Wertpapiere und Geldmarktinstrumente, in die das Finanzprodukt investiert, müssen nach den genannten Grundsätzen der Nachhaltigkeit ausgewählt werden (#1 Ausgerichtet auf ökologische oder soziale Merkmale und #1B Andere ökologische oder soziale Merkmale). Zum Berichtsstichtag betrug der Anteil der nachhaltigkeitsbezogenen Investitionen 77,24 %.

Zu den „#2 anderen Investitionen“ zählen Absicherungsinstrumente, Investitionen zu Diversifikationszwecken, Investitionen, für die keine Daten vorliegen, oder Barmittel zur Liquiditätssteuerung. Zudem konnte in Vermögensgegenstände investiert werden, für die keine ESG-Daten vorhanden sind und somit eine Bewertung der ökologischen und/oder sozialen Merkmale nicht möglich ist. In die „#2 anderen Investitionen“ konnte zur Beimischung investiert werden. Von einer Beeinträchtigung der ökologischen und/oder sozialen Merkmale des Fonds wird nicht ausgegangen. Zum Berichtsstichtag betrug der Anteil der anderen Investitionen 22,76 %.

### ● **In welchen Wirtschaftssektoren wurden die Investitionen getätigt?**

Das Finanzprodukt war insbesondere in Konsumgüter von privaten Haushalten und dem Technologiesektor investiert.



### Inwiefern waren die nachhaltigen Investitionen mit einem Umweltziel mit der EU-Taxonomie konform?

#### Ermöglichende

**Tätigkeiten** wirken unmittelbar ermöglichend darauf hin, dass andere Tätigkeiten einen wesentlichen Beitrag zu den Umweltzielen leisten.

#### Übergangstätigkeiten

sind Tätigkeiten, für die es noch keine CO<sub>2</sub>-armen Alternativen gibt und die unter anderem Treibhausgasemissionswerte aufweisen, die den besten Leistungen entsprechen.

*In der EU-Taxonomie ist der Grundsatz „Vermeidung erheblicher Beeinträchtigungen“ festgelegt, nach dem Taxonomie-konforme Investitionen die Ziele der EU-Taxonomie nicht erheblich beeinträchtigen dürfen, und es sind spezifische EU-Kriterien beigefügt.*

Der Grundsatz „Vermeidung erheblicher Beeinträchtigungen“ findet nur bei denjenigen dem Finanzprodukt zugrundeliegenden Investitionen Anwendung, die die EU-Kriterien für ökologisch nachhaltige Wirtschaftsaktivitäten berücksichtigen. Die dem verbleibenden Teil dieses Finanzprodukts zugrundeliegenden Investitionen berücksichtigen nicht die EU-Kriterien für ökologisch nachhaltige Wirtschaftsaktivitäten.

*Alle anderen nachhaltigen Investitionen dürfen ökologische oder soziale Ziele ebenfalls nicht erheblich beeinträchtigen.*

Das Finanzprodukt berücksichtigte ökologische und/oder soziale Merkmale. Es war jedoch nicht das primäre Anlageziel, in ökologisch nachhaltige Wirtschaftsaktivitäten zu investieren, die zur Erreichung eines in der Verordnung (EU) 2020/852 des europäischen Parlaments und des Rates vom 18. Juni 2020 über die Einrichtung eines Rahmens zur Erleichterung nachhaltiger Investitionen und zur Änderung der Verordnung (EU) 2019/2088 (nachfolgend „Taxonomie-Verordnung“) genannten Umweltziele beitragen. Der Mindestanteil an nachhaltigen Investitionen mit einem Umweltziel in Wirtschaftsaktivitäten, die nach der EU-Taxonomie als ökologisch nachhaltig einzustufen waren, betrug im Berichtszeitraum 0,00 %. Eine Verpflichtung zur einem Mindestanteil an nachhaltigen Investitionen nach der EU-Taxonomie war derzeit aufgrund der mangelnden bzw. unvollständigen Datenverfügbarkeit sowie der fehlenden Berichterstattung auf Unternehmensebene nicht möglich.

#### ● Wurde mit dem Finanzprodukt in EU-taxonomeikonforme Tätigkeiten im Bereich fossiles Gas und/oder Kernenergie investiert<sup>1</sup>?

Ja:

In fossiles Gas

In Kernenergie

Nein

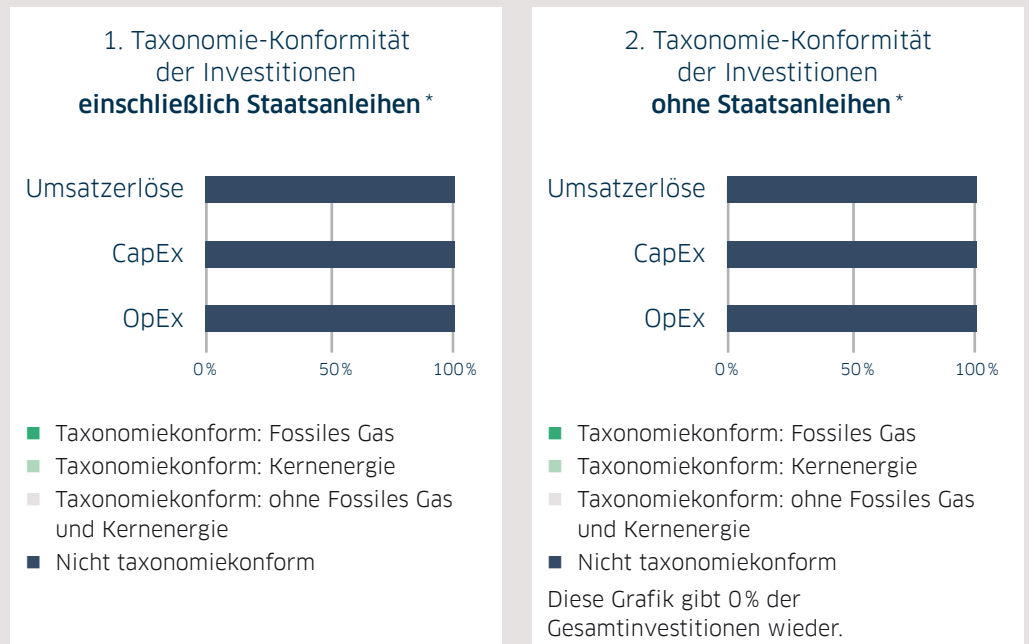
<sup>1</sup> Tätigkeiten im Bereich fossiles Gas und/oder Kernenergie sind nur dann EU-taxonomeikonform, wenn sie zur Eindämmung des Klimawandels („Klimaschutz“) beitragen und kein Ziel der EU-Taxonomie erheblich beeinträchtigen – siehe Erläuterung am linken Rand. Die vollständigen Kriterien für EU-taxonomeikonforme Wirtschaftstätigkeiten im Bereich fossiles Gas und Kernenergie sind in der Delegierten Verordnung (EU) 2022/1214 der Kommission festgelegt.



Taxonomiekonforme Tätigkeiten, ausgedrückt durch den Anteil der:

- **Umsatzerlöse**, die den Anteil der Einnahmen aus umweltfreundlichen Aktivitäten der Unternehmen, in die investiert wird, widerspiegeln
- **Investitionsausgaben (CapEx)**, die die umweltfreundlichen Investitionen der Unternehmen, in die investiert wird, aufzeigen, z.B. für den Übergang zu einer grünen Wirtschaft
- **Betriebsausgaben (OpEx)**, die die umweltfreundlichen betrieblichen Aktivitäten der Unternehmen, in die investiert wird, widerspiegeln

Die nachstehenden Grafiken zeigen den Mindestprozentsatz der EU-taxonomiekonformen Investitionen in grüner Farbe. Da es keine geeignete Methode zur Bestimmung der Taxonomiekonformität von Staatsanleihen\* gibt, zeigt die erste Grafik die Taxonomiekonformität in Bezug auf alle Investitionen des Finanzprodukts einschließlich der Staatsanleihen, während die zweite Grafik die Taxonomiekonformität nur in Bezug auf die Investitionen des Finanzprodukts zeigt, die keine Staatsanleihen umfassen.



\* Für die Zwecke dieser Grafiken umfasst der Begriff „Staatsanleihen“ alle Risikopositionen gegenüber Staaten.

● **Wie hoch war der Anteil der Investitionen, die in Übergangstätigkeiten und ermöglichende Tätigkeiten geflossen sind?**

Der Anteil der Investitionen, die in Übergangstätigkeiten und ermöglichende Tätigkeiten geflossen sind, betrug 0,00 %.

● **Wie hoch war der Anteil der nicht mit der EU-Taxonomie konformen nachhaltigen Investitionen mit einem Umweltziel?**

Der Gesamtanteil nachhaltiger Investitionen, bezogen auf Umweltziele des Finanzprodukts, betrug 0,00 %.

● **Wie hoch war der Anteil der sozial nachhaltigen Investitionen?**

Der Gesamtanteil nachhaltiger Investitionen, bezogen auf Sozialziele des Finanzprodukts, betrug 0,00 %.

● **Welche Investitionen fielen unter „Andere Investitionen“, welcher Anlagezweck wurde mit ihnen verfolgt und gab es einen ökologischen oder sozialen Mindestschutz?**

Zu den „anderen Investitionen“ zählen Absicherungsinstrumente, Investitionen zu Diversifikationszwecken, Investitionen, für die keine Daten vorliegen, oder Barmittel zur Liquiditätssteuerung. Zudem konnte in Vermögensgegenstände investiert werden, für die keine ESG-Daten vorhanden sind und somit eine Bewertung der ökologischen und/oder sozialen Merkmale nicht möglich ist. In die „anderen Investitionen“ konnte zur Beimischung investiert werden. Von einer Beeinträchtigung der ökologischen und/oder sozialen Merkmale des Fonds wird nicht ausgegangen.



sind nachhaltige Investitionen mit einem Umweltziel, die die Kriterien für ökologisch nachhaltige Wirtschaftstätigkeiten gemäß der Verordnung (EU) 2020/852 nicht berücksichtigen.



### **Welche Maßnahmen wurden während des Bezugszeitraums zur Erfüllung der ökologischen und/oder sozialen Merkmale ergriffen?**

Die Erfüllung der ökologischen und/oder sozialen Merkmale des Fonds wurde über die Nachhaltigkeitsindikatoren und der daraus resultierenden Nettoliste gemessen. So wurde im Rahmen der normbasierten Strategie über eine von der Gesellschaft definierte kritische Schwelle eine Mindest-Nachhaltigkeitsleistung der Emittenten definiert („Bewertung“). Aus der Bewertung der ESG-Daten ergaben sich die Nachhaltigkeitsindikatoren, wie z. B. Umsatzschwellen in kontroversen Geschäftsfeldern oder ein Mindestrating für gute Unternehmensführung („Messung“).

Diese Nachhaltigkeitsindikatoren wurden durch die Verwendung von einer sog. Nettoliste im Investmentprozess berücksichtigt. Der externe Datenanbieter erstellte hierzu regelmäßig ein Anlageuniversum (Nettoliste) mit Emittenten, die den Nachhaltigkeitsindikatoren entsprachen. Die Nettoliste wurde kontinuierlich im Rahmen des Portfolio- und Risikomanagements geprüft („Überwachung“). (Potenzielle) Verstöße wurden sowohl „ex-ante“ (vor Kauf) als auch „ex-post“ (nach Kauf, z. B. durch ein Verschlechterung der ESG-Ratings für Bestandspositionen) dem Fondsmanagement angezeigt und entsprechende definierte Gegenmaßnahmen eingeleitet.

Stuttgart, den 3. Juli 2023

LBBW Asset Management  
Investmentgesellschaft mbH

# Vermerk des unabhängigen Abschlussprüfers

**An die LBBW Asset Management  
Investmentgesellschaft mbH, Stuttgart**

## Prüfungsurteil

Wir haben den Jahresbericht des Sondervermögens Genius Strategie – bestehend aus dem Tätigkeitsbericht für das Geschäftsjahr vom 01. Juli 2022 bis zum 30. Juni 2023, der Vermögensübersicht und der Vermögensaufstellung zum 30. Juni 2023, der Ertrags- und Aufwandsrechnung, der Verwendungsrechnung, der Entwicklungsrechnung für das Geschäftsjahr vom 01. Juli 2022 bis zum 30. Juni 2023, sowie der vergleichenden Übersicht über die letzten drei Geschäftsjahre, der Aufstellung der während des Berichtszeitraums abgeschlossenen Geschäfte, soweit diese nicht mehr Gegenstand der Vermögensaufstellung sind, und dem Anhang – geprüft.

Nach unserer Beurteilung aufgrund der bei der Prüfung gewonnenen Erkenntnisse entspricht der beigefügte Jahresbericht in allen wesentlichen Belangen den Vorschriften des deutschen Kapitalanlagegesetzbuchs (KAGB) und den einschlägigen europäischen Verordnungen und ermöglicht es unter Beachtung dieser Vorschriften, sich ein umfassendes Bild der tatsächlichen Verhältnisse und Entwicklungen des Sondervermögens zu verschaffen.

## Grundlage für das Prüfungsurteil

Wir haben unsere Prüfung des Jahresberichts in Übereinstimmung mit § 102 KAGB unter Beachtung der vom Institut der Wirtschaftsprüfer (IDW) festgestellten deutschen Grundsätze ordnungsmäßiger Abschlussprüfung durchgeführt. Unsere Verantwortung nach diesen Vorschriften und Grundsätzen ist im Abschnitt "Verantwortung des Abschlussprüfers für die Prüfung des Jahresberichts" unseres Vermerks weitergehend beschrieben. Wir sind von der LBBW Asset Management Investmentgesellschaft mbH unabhängig in Übereinstimmung mit den deutschen handelsrechtlichen und berufsrechtlichen Vorschriften und haben unsere sonstigen deutschen Berufspflichten in Übereinstimmung mit diesen Anforderungen erfüllt. Wir sind der Auffassung, dass die von uns erlangten Prüfungsnachweise ausreichend und geeignet sind, um als Grundlage für unser Prüfungsurteil zum Jahresbericht zu dienen.

## Verantwortung der gesetzlichen Vertreter für den Jahresbericht

Die gesetzlichen Vertreter der LBBW Asset Management Investmentgesellschaft mbH sind verantwortlich für die Aufstellung des Jahresberichts, der den Vorschriften des deutschen KAGB und den einschlägigen europäischen Verordnungen in allen wesentlichen Belangen entspricht und dafür, dass der Jahresbericht es unter Beachtung dieser Vorschriften ermöglicht, sich ein umfassendes Bild der tatsächlichen Verhältnisse und Entwicklungen des Sondervermögens zu verschaffen. Ferner sind die gesetzlichen Vertreter verantwortlich für die internen Kontroll-

len, die sie in Übereinstimmung mit diesen Vorschriften als notwendig bestimmt haben, um die Aufstellung eines Jahresberichts zu ermöglichen, der frei von wesentlichen falschen Darstellungen aufgrund von dolosen Handlungen (d.h. Manipulationen der Rechnungslegung und Vermögensschädigungen) oder Irrtümern ist.

Bei der Aufstellung des Jahresberichts sind die gesetzlichen Vertreter dafür verantwortlich, Ereignisse, Entscheidungen und Faktoren, welche die weitere Entwicklung des Sondervermögens wesentlich beeinflussen können, in die Berichterstattung einzubeziehen. Das bedeutet u. a., dass die gesetzlichen Vertreter bei der Aufstellung des Jahresberichts die Fortführung des Sondervermögens durch die LBBW Asset Management Investmentgesellschaft mbH zu beurteilen haben und die Verantwortung haben, Sachverhalte im Zusammenhang mit der Fortführung des Sondervermögens, sofern einschlägig, anzugeben.

## Verantwortung des Abschlussprüfers für die Prüfung des Jahresberichts

Unsere Zielsetzung ist, hinreichende Sicherheit darüber zu erlangen, ob der Jahresbericht als Ganzes frei von wesentlichen falschen Darstellungen aufgrund von dolosen Handlungen oder Irrtümern ist, sowie einen Vermerk zu erteilen, der unser Prüfungsurteil zum Jahresbericht beinhaltet.

Hinreichende Sicherheit ist ein hohes Maß an Sicherheit, aber keine Garantie dafür, dass eine in Übereinstimmung mit § 102 KAGB unter Beachtung der vom Institut der Wirtschaftsprüfer (IDW) festgestellten deutschen Grundsätze ordnungsmäßiger Abschlussprüfung durchgeführte Prüfung eine wesentliche falsche Darstellung stets aufdeckt. Falsche Darstellungen können aus dolosen Handlungen oder Irrtümern resultieren und werden als wesentlich angesehen, wenn vernünftigerweise erwartet werden könnte, dass sie einzeln oder insgesamt die auf der Grundlage dieses Jahresberichts getroffenen wirtschaftlichen Entscheidungen von Adressaten beeinflussen.

Während der Prüfung üben wir pflichtgemäßes Ermessen aus und bewahren eine kritische Grundhaltung. Darüber hinaus

- identifizieren und beurteilen wir die Risiken wesentlicher falscher Darstellungen aufgrund von dolosen Handlungen oder Irrtümern im Jahresbericht, planen und führen Prüfungshandlungen als Reaktion auf diese Risiken durch sowie erlangen Prüfungsnachweise, die ausreichend und geeignet sind, um als Grundlage für unser Prüfungsurteil zu dienen. Das Risiko, dass aus dolosen Handlungen resultierende wesentliche falsche Darstellungen nicht aufgedeckt werden, ist höher als das Risiko, dass aus Irrtümern resultierende wesentliche falsche Darstellungen nicht aufgedeckt werden, da dolose Handlungen kollusives Zusammenwirken, Fälschungen, beabsichtigte Unvollständigkeiten, irreführende Darstellungen bzw. das Außerkraftsetzen interner Kontrollen beinhalten können.

## Vermerk des unabhängigen Abschlussprüfers

- gewinnen wir ein Verständnis von dem für die Prüfung des Jahresberichts relevanten internen Kontrollsystem, um Prüfungshandlungen zu planen, die unter den gegebenen Umständen angemessen sind, jedoch nicht mit dem Ziel, ein Prüfungsurteil zur Wirksamkeit dieses Systems der LBBW Asset Management Investmentgesellschaft mbH abzugeben.
- beurteilen wir die Angemessenheit der von den gesetzlichen Vertretern der LBBW Asset Management Investmentgesellschaft mbH bei der Aufstellung des Jahresberichts angewandten Rechnungslegungsmethoden sowie die Vertretbarkeit der von den gesetzlichen Vertretern dargestellten geschätzten Werte und damit zusammenhängenden Angaben.
- ziehen wir Schlussfolgerungen auf der Grundlage erlangter Prüfungsnachweise, ob eine wesentliche Unsicherheit im Zusammenhang mit Ereignissen oder Gegebenheiten besteht, die bedeutsame Zweifel an der Fortführung des Sondervermögens durch die LBBW Asset Management Investmentgesellschaft mbH aufwerfen können. Falls wir zu dem Schluss kommen, dass eine wesentliche Unsicherheit besteht, sind wir verpflichtet, im Vermerk auf die dazugehörigen Angaben im Jahresbericht aufmerksam zu machen oder, falls diese Angaben unangemessen sind, unser Prüfungsurteil zu modifizieren. Wir ziehen unsere Schlussfolgerungen auf der Grundlage der bis zum Datum unseres Vermerks erlangten Prüfungsnachweise. Zukünftige Ereignisse oder Gegebenheiten können jedoch dazu führen, dass das Sondervermögen durch die LBBW Asset Management Investmentgesellschaft mbH nicht fortgeführt wird.
- beurteilen wir Darstellung, Aufbau und Inhalt des Jahresberichts insgesamt, einschließlich der Angaben sowie ob der Jahresbericht die zugrunde liegenden Geschäftsvorfälle und Ereignisse so darstellt, dass der Jahresbericht es unter Beachtung der Vorschriften des deutschen KAGB und der einschlägigen europäischen Verordnungen ermöglicht, sich ein umfassendes Bild der tatsächlichen Verhältnisse und Entwicklungen des Sondervermögens zu verschaffen.

Wir erörtern mit den für die Überwachung Verantwortlichen u. a. den geplanten Umfang und die Zeitplanung der Prüfung sowie bedeutsame Prüfungsfeststellungen, einschließlich etwaiger bedeutsamer Mängel im internen Kontrollsystem, die wir während unserer Prüfung feststellen.

München, den 5. Oktober 2023

### **Deloitte GmbH**

Wirtschaftsprüfungsgesellschaft

(Andreas Koch)  
Wirtschaftsprüfer

(Mathias Bunge)  
Wirtschaftsprüfer







# LB≡BW Asset Management

70656 [14] 10/2023 55 25% Altpapier

**LBBW Asset Management Investmentgesellschaft mbH**

Postfach 100351  
70003 Stuttgart  
Pariser Platz 1, Haus 5  
70173 Stuttgart  
Telefon 0711 22910-3000  
Telefax 0711 22910-9098  
[www.LBBW-AM.de](http://www.LBBW-AM.de)  
[info@LBBW-AM.de](mailto:info@LBBW-AM.de)